



Statistische Berichte

Straßenverkehrsunfälle in Bayern im Oktober 2021



H 1 1 m 10/2021
Hrsg. im Januar 2022
Bestellnr. H1101C 202110

Zeichenerklärung

- 0 mehr als nichts, aber weniger als die Hälfte der kleinsten in der Tabelle nachgewiesenen Einheit
- nichts vorhanden oder keine Veränderung
- / keine Angaben, da Zahlen nicht sicher genug
- Zahlenwert unbekannt, geheimzuhalten oder nicht rechenbar
- ... Angabe fällt später an
- X Tabellenfach gesperrt, da Aussage nicht sinnvoll
- () Nachweis unter dem Vorbehalt, dass der Zahlenwert erhebliche Fehler aufweisen kann
- p vorläufiges Ergebnis
- r berichtiges Ergebnis
- s geschätztes Ergebnis
- D Durchschnitt
- ≙ entspricht

Auf- und Abrunden

Im Allgemeinen ist ohne Rücksicht auf die Endsummen auf- bzw. abgerundet worden. Deshalb können sich bei der Summierung von Einzelangaben geringfügige Abweichungen zu den ausgewiesenen Endsummen ergeben. Bei der Aufgliederung der Gesamtheit in Prozent kann die Summe der Einzelwerte wegen Rundens vom Wert 100 % abweichen. Eine Abstimmung auf 100 % erfolgt im Allgemeinen nicht.

Publikationsservice

Das Bayerische Landesamt für Statistik veröffentlicht jährlich über 400 Publikationen. Das aktuelle Veröffentlichungsverzeichnis ist im Internet als Datei verfügbar, kann aber auch als Druckversion kostenlos zugesandt werden.


Kostenlos

ist der Download der meisten Veröffentlichungen, z. B. von Statistischen Berichten (PDF- oder Excel-Format).

Kostenpflichtig

sind alle Printversionen (auch von Statistischen Berichten), Datenträger und ausgewählte Dateien (z. B. von Verzeichnissen, von Beiträgen, vom Jahrbuch).

Publikationsservice

 Alle Veröffentlichungen sind im Internet verfügbar unter www.statistik.bayern.de/produkte

Impressum

Statistische Berichte

bieten in tabellarischer Form neuestes Zahlenmaterial der jeweiligen Erhebung. Dieses wird, soweit erforderlich, methodisch erläutert und kurz kommentiert.

Herausgeber, Druck und Vertrieb

Bayerisches Landesamt für Statistik
Nürnberger Straße 95
90762 Fürth

Papier

Gedruckt auf umweltfreundlichem Papier, chlorfrei gebleicht.

Vertrieb

E-Mail vertrieb@statistik.bayern.de
Telefon 0911 98208-6311
Telefax 0911 98208-6638

Auskunftsdienst

E-Mail info@statistik.bayern.de
Telefon 0911 98208-6563
Telefax 0911 98208-6573

© Bayerisches Landesamt für Statistik, Fürth 2022
Vervielfältigung und Verbreitung, auch auszugsweise, mit Quellenangabe gestattet.

Hinweis: Diese Druckschrift wird im Rahmen der Öffentlichkeitsarbeit der Bayerischen Staatsregierung herausgegeben. Sie darf weder von Parteien noch von Wahlwerbern oder Wahlhelfern im Zeitraum von fünf Monaten vor einer Wahl zum Zwecke der Wahlwerbung verwendet werden. Dies gilt für Landtags-, Bundestags-, Kommunal- und Europawahlen. Missbräuchlich ist während dieser Zeit insbesondere die Verteilung auf Wahlveranstaltungen, an Informationsständen der Parteien sowie das Einlegen, Aufdrucken und Aufkleben parteipolitischer Informationen oder Werbemittel. Untersagt ist gleichfalls die Weitergabe an Dritte zum Zwecke der Wahlwerbung. Auch ohne zeitlichen Bezug zu einer bevorstehenden Wahl darf die Druckschrift nicht in einer Weise verwendet werden, die als Parteinahme der Staatsregierung zugunsten einzelner politischer Gruppen verstanden werden könnte. Den Parteien ist es gestattet, die Druckschrift zur Unterrichtung ihrer eigenen Mitglieder zu verwenden.

Inhaltsverzeichnis

Vorbemerkungen	4
Abbildungen und Tabellen	
Abb. 1 Straßenverkehrsunfälle und deren Folgen in Bayern seit Januar 2019	6
1. Straßenverkehrsunfälle und Verunglückte in Bayern	7
2. Straßenverkehrsunfälle und Verunglückte in Bayern nach Monaten	8
3. Straßenverkehrsunfälle und Verunglückte in Bayern im Oktober 2021 nach Kreisen	9
4. Straßenverkehrsunfälle und Verunglückte in Bayern nach Straßenarten	15
5. Verunglückte im Straßenverkehr in Bayern nach Art der Verkehrsbeteiligung und Ortslage	16
6. An Straßenverkehrsunfällen beteiligte Fahrzeugführer und Fußgänger in Bayern	20
7. Straßenverkehrsunfälle und Verunglückte in Bayern im Oktober 2021 nach Tagen	22
8. Getötete und Verletzte im Straßenverkehr in Bayern nach Altersgruppen und Geschlecht	24
9. Straßenverkehrsunfälle und Verunglückte in Bayern nach Unfalltypen	26

Vorbemerkungen

Rechtsgrundlage der Straßenverkehrsunfallstatistik ist das Gesetz über die Statistik der Straßenverkehrsunfälle (Straßenverkehrsunfallstatistikgesetz – StVUStatG) vom 15. Juni 1990 (BGBl I S. 1078 ff), zuletzt geändert durch Artikel 497 der Verordnung vom 31. August 2015 (BGBl. I S. 1474) sowie der Verordnung zur näheren Bestimmung des schwerwiegenden Unfalls mit Sachschaden im Sinne des Straßenverkehrsunfallstatistikgesetzes vom 21. Dezember 1994 (BGBl I S. 3970), geändert durch Artikel 3 der Verordnung zur Änderung der Anlage zu § 24a des Straßenverkehrsgesetzes und anderer Vorschriften vom 6. Juni 2007 (BGBl I S. 1047). Danach wird über Unfälle, bei denen infolge des Fahrverkehrs auf öffentlichen Wegen und Plätzen Personen getötet oder verletzt oder Sachschäden verursacht worden sind, laufend eine Bundesstatistik geführt. Sie dient dazu, eine aktuelle umfassende und zuverlässige Datenbasis über Struktur und Entwicklung der Straßenverkehrsunfälle zu erstellen.

Auskunftspflicht und Erhebungsumfang

Auskunftspflichtig sind die Polizeidienststellen, deren Beamte den Unfall aufgenommen haben. Entsprechend erfasst die Statistik nur die Unfälle, zu denen die Polizei herangezogen wurde; das sind insbesondere solche mit schweren Folgen.

Unfälle und Verunglückte

Nach der Schwere der Unfallfolgen werden Unfälle mit Personenschaden und Unfälle mit nur Sachschaden unterschieden. Kriterium für die Zuordnung eines Unfalls ist die jeweils schwerste Folge. Entsprechend können bei einem Unfall mit Schwerverletzten neben den Schwerverletzten noch Personen leichtverletzt worden und/oder Sachschaden entstanden sein, es kam jedoch niemand ums Leben.

Unfälle mit Personenschaden sind solche, bei denen Menschen getötet oder (schwer/leicht-) verletzt wurden. Zu den Unfällen mit nur Sachschaden zählen **schwerwiegende Unfälle mit Sachschaden (im engeren Sinne)**, bei denen als Unfallursache ein Straftatbestand oder eine Ordnungswidrigkeit (Bußgeld) im Zusammenhang mit der Teilnahme am Straßenverkehr vorlag und bei denen gleichzeitig mindestens ein Kfz aufgrund eines Unfallschadens von der Unfallstelle abgeschleppt werden musste (nicht fahrbereit). Ebenso zählen hierzu **sonstige Sachschadensunfälle unter dem Einfluss berauschender Mittel** (ein Unfallbeteiligter stand unter Einwirkung von Alkohol oder anderen berauschenden Mitteln und alle beteiligten Kfz waren fahrbereit).

Nur zahlenmäßig erfasst und nach der Ortslage gegliedert (inner-, außerorts, auf Autobahnen) werden alle **übrigen Sachschadensunfälle**.

Dazu zählen alle Sachschadensunfälle

- ohne Straftatbestand oder Ordnungswidrigkeit (Bußgeld), unabhängig davon, ob ein beteiligtes Fahrzeug fahrbereit war oder nicht,
- mit Straftatbestand oder Ordnungswidrigkeit (Bußgeld) und alle Kfz fahrbereit, aber ohne Einwirkung von Alkohol oder anderen berauschenden Mitteln.

Diese Unfälle werden analog den früheren Bagatellunfällen behandelt.

Als **Verunglückte** zählen Personen (auch Mitfahrer), die beim Unfall getötet oder verletzt wurden. Dabei werden nachgewiesen als

- Getötete:
Personen, die innerhalb von 30 Tagen an den Unfallfolgen starben,
- Schwerverletzte:
Personen, die unmittelbar zu stationärer Behandlung in ein Krankenhaus eingeliefert wurden (Verbleib mindestens 24 Stunden),
- Leichtverletzte:
Personen, deren Verletzungen keinen Krankenhausaufenthalt erforderten.

Methodische Hinweise

Die ersten Ergebnisse der Statistik der Straßenverkehrsunfälle stützen sich auf die Verkehrsunfallanzeigen der den Unfall aufnehmenden Polizeibeamten, die dem Landesamt auf Datenträger übermittelt werden.

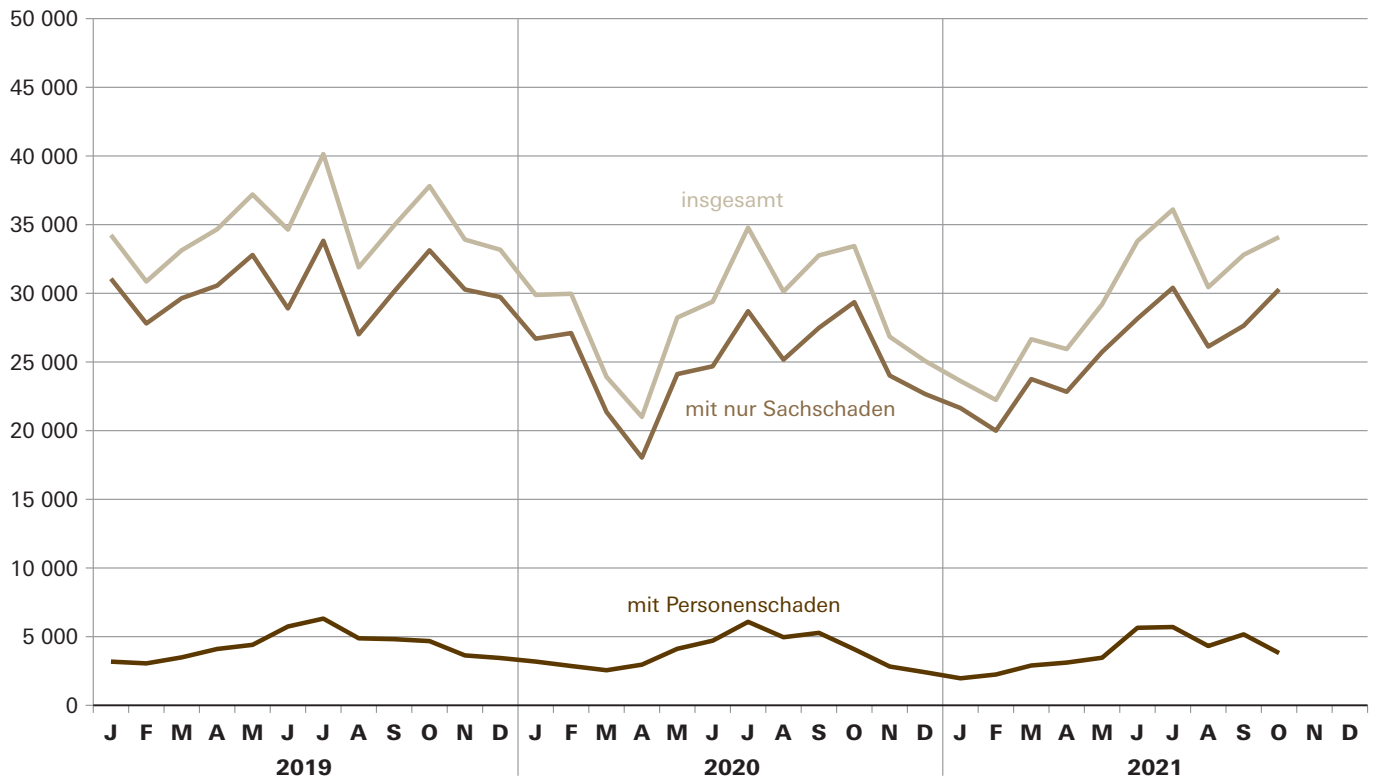
Üblicherweise können nicht alle Unfallanzeigen von der Polizei oder dem Landesamt termingerecht in die Monatsergebnisse eingearbeitet werden, da bei fehlenden oder widersprüchlichen Angaben oft zeitraubende Rückfragen nötig werden.

Die zunächst für einen Berichtsmonat übermittelten Daten werden laufend um solche Nachmeldungen ergänzt. Die Ergebnisse der monatlichen Straßenverkehrsunfallstatistik sind daher als **vorläufig** anzusehen.

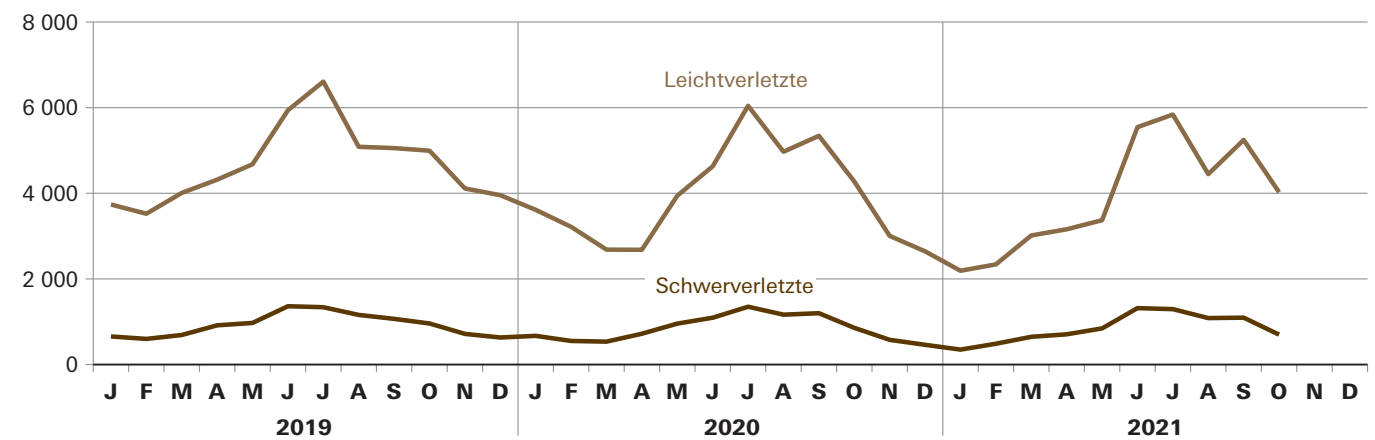
So werden die einzelnen Monatsergebnisse des laufenden Jahres 2021 erst mit Abschluss der Jahresaufbereitung etwa im April des Folgejahres 2022 endgültig.

Abb. 1
Straßenverkehrsunfälle und deren Folgen in Bayern seit Januar 2019

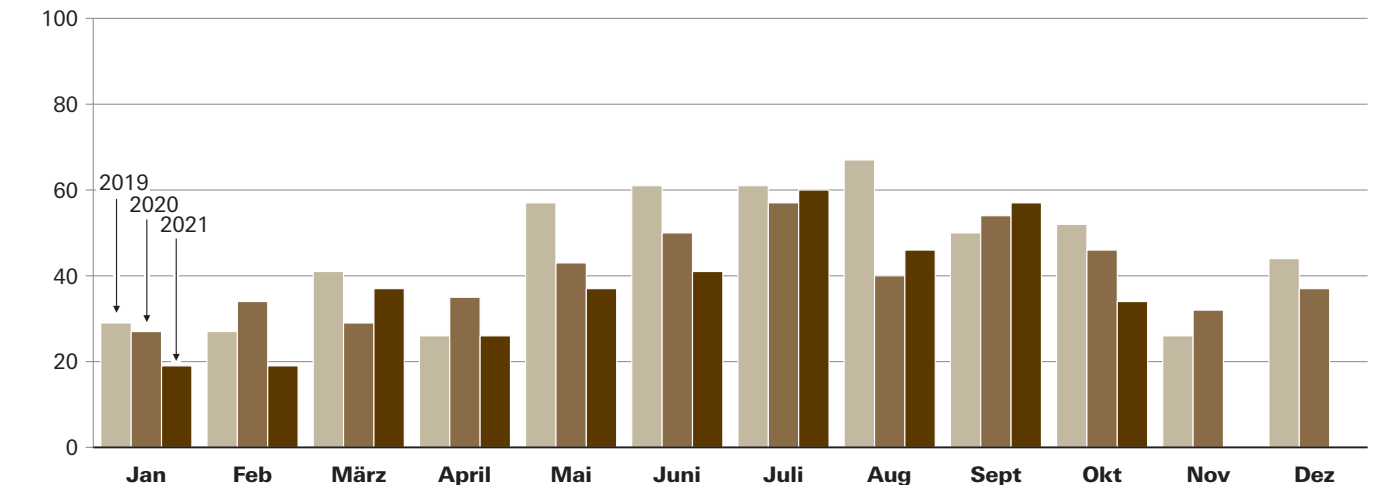
Straßenverkehrsunfälle



Verletzte Personen



Getötete Personen



1. Straßenverkehrsunfälle und Verunglückte in Bayern

Unfälle Verunglückte	Oktober			Januar - Oktober		
	2021	2020	Veränderung 2021 gegenüber 2020	2021	2020	Veränderung 2021 gegenüber 2020
	Anzahl		%	Anzahl		%
Unfälle insgesamt	34 096	33 439	2,0	294 900	293 499	0,5
davon Unfälle mit Personenschaden	3 805	4 082	-6,8	38 328	40 783	-6,0
Unfälle mit nur Sachschaden	30 291	29 357	3,2	256 572	252 716	1,5
davon schwerwiegende Unfälle mit Sachschaden (im engeren Sinne)	545	688	-20,8	6 059	5 743	5,5
sonstige Sachschadens- unfälle unter dem Einfluss berauschender Mittel	152	189	-19,6	1 363	1 512	-9,9
übrige Sachschadens- unfälle	29 594	28 480	3,9	249 150	245 461	1,5
Verunglückte insgesamt	4 757	5 178	-8,1	48 076	50 908	-5,6
davon Getötete	34	46	-26,1	376	415	-9,4
Schwerverletzte	699	857	-18,4	8 524	9 097	-6,3
Leichtverletzte	4 024	4 275	-5,9	39 176	41 396	-5,4
davon Verunglückte Benutzer von						
Kraftwagen	2 531	2 932	-13,7	24 096	25 027	-3,7
Zweirädern	1 927	1 901	1,4	21 316	23 039	-7,5
davon Krafträdern m. aml. Kennz.	413	396	4,3	4 769	4 707	1,3
Krafträdern m. Versicherungsk.	148	185	-20,0	1 465	1 658	-11,6
Fahrrädern	1 295	1 320	-1,9	14 519	16 674	-12,9
Verunglückte Fußgänger	269	320	-15,9	2 359	2 599	-9,2
Verunglückte andere Verkehrs- teilnehmer	30	25	20,0	305	243	25,5

2. Straßenverkehrsunfälle und Verunglückte in Bayern nach Monaten

Jahr — Monat	Unfälle				Verunglückte			
	insgesamt	davon mit			insgesamt	davon		
		Personen- schaden	nur Sachschaden			Getötete	Schwer- verletzte	Leicht- verletzte
			insgesamt	übrige Sachschadens- unfälle				
2020								
Januar	29 882	3 185	26 697	25 870	4 310	27	670	3 613
Februar	29 967	2 863	27 104	26 241	3 801	34	551	3 216
März	23 916	2 555	21 361	20 736	3 247	29	535	2 683
Januar - März	83 765	8 603	75 162	72 847	11 358	90	1 756	9 512
April	21 001	2 961	18 040	17 630	3 436	35	720	2 681
Mai	28 235	4 116	24 119	23 504	4 943	43	956	3 944
Juni	29 393	4 707	24 686	23 948	5 773	50	1 094	4 629
Januar - Juni	162 394	20 387	142 007	137 929	25 510	218	4 526	20 766
Juli	34 778	6 080	28 698	27 986	7 450	57	1 350	6 043
August	30 128	4 958	25 170	24 340	6 175	40	1 165	4 970
September	32 760	5 276	27 484	26 726	6 595	54	1 199	5 342
Januar - September	260 060	36 701	223 359	216 981	45 730	369	8 240	37 121
Oktober	33 439	4 082	29 357	28 480	5 178	46	857	4 275
November	26 837	2 826	24 011	23 323	3 613	32	577	3 004
Dezember	25 075	2 408	22 667	21 861	3 142	37	461	2 644
Januar - Dezember	345 411	46 017	299 394	290 645	57 663	484	10 135	47 044
2021¹⁾								
Januar	23 613	1 968	21 645	20 598	2 558	19	349	2 190
Februar	22 239	2 244	19 995	19 279	2 845	19	486	2 340
März	26 655	2 900	23 755	23 114	3 700	37	648	3 015
Januar - März	72 507	7 112	65 395	62 991	9 103	75	1 483	7 545
April	25 943	3 112	22 831	22 205	3 891	26	706	3 159
Mai	29 195	3 465	25 730	25 095	4 252	37	844	3 371
Juni	33 803	5 646	28 157	27 393	6 904	41	1 318	5 545
Januar - Juni	161 448	19 335	142 113	137 684	24 150	179	4 351	19 620
Juli	36 104	5 701	30 403	29 592	7 192	60	1 294	5 838
August	30 446	4 320	26 126	25 336	5 579	46	1 085	4 448
September	32 806	5 167	27 639	26 944	6 398	57	1 095	5 246
Januar - September	260 804	34 523	226 281	219 556	43 319	342	7 825	35 152
Oktober	34 096	3 805	30 291	29 594	4 757	34	699	4 024
November								
Dezember								
Januar - Dezember								

¹⁾ Vorläufige Ergebnisse (einschließlich Nachmeldungen für den jeweiligen Berichtszeitraum).

3. Straßenverkehrsunfälle und Verunglückte in Bayern im Oktober 2021 nach Kreisen

Gebiet Ortslage	Straßenverkehrsunfälle			Verunglückte			
	insgesamt	davon		insgesamt	Getötete	Schwer- verletzte	Leicht- verletzte
		Unfälle mit Personenschaden	schwerwiegende Unfälle mit Sachschaden ¹⁾				
Ingolstadt, Stadt	64	52	12	61	-	11	50
innerorts	58	49	9	56	-	11	45
außerorts ohne Autobahn	5	2	3	3	-	-	3
auf Autobahnen	1	1	-	2	-	-	2
München, Landeshauptstadt	547	485	62	553	1	35	517
innerorts	533	474	59	541	1	35	505
außerorts ohne Autobahn	5	4	1	4	-	-	4
auf Autobahnen	9	7	2	8	-	-	8
Rosenheim, Stadt	33	31	2	36	1	3	32
innerorts	33	31	2	36	1	3	32
außerorts ohne Autobahn	-	-	-	-	-	-	-
auf Autobahnen	-	-	-	-	-	-	-
Altötting	52	41	11	47	1	6	40
innerorts	24	20	4	22	-	4	18
außerorts ohne Autobahn	23	18	5	21	1	2	18
auf Autobahnen	5	3	2	4	-	-	4
Berchtesgadener Land	31	24	7	31	-	8	23
innerorts	16	12	4	14	-	4	10
außerorts ohne Autobahn	15	12	3	17	-	4	13
auf Autobahnen	-	-	-	-	-	-	-
Bad Tölz-Wolfratshausen	63	54	9	63	1	19	43
innerorts	29	26	3	28	-	5	23
außerorts ohne Autobahn	29	24	5	31	1	13	17
auf Autobahnen	5	4	1	4	-	1	3
Dachau	61	50	11	59	-	5	54
innerorts	42	33	9	35	-	2	33
außerorts ohne Autobahn	12	10	2	16	-	2	14
auf Autobahnen	7	7	-	8	-	1	7
Ebersberg	26	21	5	27	-	4	23
innerorts	17	13	4	14	-	2	12
außerorts ohne Autobahn	7	6	1	8	-	1	7
auf Autobahnen	2	2	-	5	-	1	4
Eichstätt	42	37	5	54	1	13	40
innerorts	17	15	2	20	-	1	19
außerorts ohne Autobahn	23	21	2	32	1	12	19
auf Autobahnen	2	1	1	2	-	-	2
Erding	56	45	11	58	-	9	49
innerorts	31	27	4	27	-	4	23
außerorts ohne Autobahn	19	16	3	24	-	5	19
auf Autobahnen	6	2	4	7	-	-	7
Freising	57	50	7	69	-	11	58
innerorts	32	27	5	29	-	6	23
außerorts ohne Autobahn	10	10	-	19	-	3	16
auf Autobahnen	15	13	2	21	-	2	19
Fürstenfeldbruck	65	60	5	74	-	10	64
innerorts	51	46	5	59	-	7	52
außerorts ohne Autobahn	13	13	-	14	-	3	11
auf Autobahnen	1	1	-	1	-	-	1
Garmisch-Partenkirchen	41	36	5	49	1	9	39
innerorts	27	26	1	34	1	4	29
außerorts ohne Autobahn	12	9	3	13	-	4	9
auf Autobahnen	2	1	1	2	-	1	1
Landsberg am Lech	48	39	9	47	-	6	41
innerorts	24	21	3	22	-	1	21
außerorts ohne Autobahn	21	16	5	23	-	5	18
auf Autobahnen	3	2	1	2	-	-	2
Miesbach	47	37	10	48	1	6	41
innerorts	29	24	5	26	1	3	22
außerorts ohne Autobahn	11	9	2	13	-	2	11
auf Autobahnen	7	4	3	9	-	1	8
Mühlhof a. Inn	45	40	5	63	1	9	53
innerorts	22	19	3	25	-	4	21
außerorts ohne Autobahn	17	15	2	20	-	4	16
auf Autobahnen	6	6	-	18	1	1	16
München	106	89	17	106	2	14	90
innerorts	61	53	8	55	2	6	47
außerorts ohne Autobahn	23	19	4	25	-	6	19
auf Autobahnen	22	17	5	26	-	2	24
Neuburg-Schrobenhausen	33	30	3	37	-	6	31
innerorts	22	21	1	22	-	4	18
außerorts ohne Autobahn	11	9	2	15	-	2	13
auf Autobahnen	-	-	-	-	-	-	-

¹⁾ Schwerwiegender Unfall mit Sachschaden (im engeren Sinne) sowie sonst. Unfälle unter dem Einfluss berauschender Mittel.

Noch: 3. Straßenverkehrsunfälle und Verunglückte in Bayern im Oktober 2021 nach Kreisen

Gebiet Ortslage	Straßenverkehrsunfälle			Verunglückte			
	insgesamt	davon		insgesamt	Getötete	Schwer- verletzte	Leicht- verletzte
		Unfälle mit Personenschaden	schwerwiegende Unfälle mit Sachschaden ¹⁾				
Pfaffenhofen a.d.Ilm	56	47	9	60	1	17	42
innerorts	16	16	-	19	-	7	12
außerorts ohne Autobahn	26	22	4	31	1	9	21
auf Autobahnen	14	9	5	10	-	1	9
Rosenheim	92	85	7	116	1	20	95
innerorts	50	47	3	58	-	8	50
außerorts ohne Autobahn	36	33	3	47	1	8	38
auf Autobahnen	6	5	1	11	-	4	7
Sarnberg	34	27	7	30	-	6	24
innerorts	19	16	3	17	-	5	12
außerorts ohne Autobahn	14	10	4	12	-	1	11
auf Autobahnen	1	1	-	1	-	-	1
Traunstein	77	69	8	90	2	21	67
innerorts	33	29	4	35	2	7	26
außerorts ohne Autobahn	41	38	3	53	-	14	39
auf Autobahnen	3	2	1	2	-	-	2
Weilheim-Schongau	54	45	9	62	-	8	54
innerorts	28	22	6	28	-	3	25
außerorts ohne Autobahn	25	22	3	30	-	4	26
auf Autobahnen	1	1	-	4	-	1	3
Reg.-Bez. Oberbayern	1 730	1 494	236	1 840	14	256	1 570
innerorts	1 214	1 067	147	1 222	8	136	1 078
außerorts ohne Autobahn	398	338	60	471	5	104	362
auf Autobahnen	118	89	29	147	1	16	130
Landshut, Stadt	28	24	4	27	-	2	25
innerorts	27	24	3	27	-	2	25
außerorts ohne Autobahn	-	-	-	-	-	-	-
auf Autobahnen	1	-	1	-	-	-	-
Passau, Stadt	21	14	7	18	-	4	14
innerorts	17	11	6	13	-	1	12
außerorts ohne Autobahn	4	3	1	5	-	3	2
auf Autobahnen	-	-	-	-	-	-	-
Straubing, Stadt	22	19	3	20	-	2	18
innerorts	20	18	2	19	-	2	17
außerorts ohne Autobahn	2	1	1	1	-	-	1
auf Autobahnen	-	-	-	-	-	-	-
Deggendorf	55	48	7	59	1	11	47
innerorts	28	24	4	27	-	6	21
außerorts ohne Autobahn	24	21	3	28	1	5	22
auf Autobahnen	3	3	-	4	-	-	4
Freyung-Grafenau	22	21	1	32	-	6	26
innerorts	8	8	-	11	-	3	8
außerorts ohne Autobahn	14	13	1	21	-	3	18
auf Autobahnen	-	-	-	-	-	-	-
Kelheim	20	19	1	26	-	3	23
innerorts	8	8	-	8	-	-	8
außerorts ohne Autobahn	10	9	1	14	-	3	11
auf Autobahnen	2	2	-	4	-	-	4
Landshut	43	33	10	40	1	6	33
innerorts	25	19	6	21	-	3	18
außerorts ohne Autobahn	15	12	3	17	-	3	14
auf Autobahnen	3	2	1	2	1	-	1
Passau	60	57	3	69	1	18	50
innerorts	29	28	1	32	-	7	25
außerorts ohne Autobahn	31	29	2	37	1	11	25
auf Autobahnen	-	-	-	-	-	-	-
Regen	24	19	5	22	-	5	17
innerorts	16	13	3	13	-	3	10
außerorts ohne Autobahn	8	6	2	9	-	2	7
auf Autobahnen	-	-	-	-	-	-	-
Rottal-Inn	47	32	15	49	1	5	43
innerorts	16	12	4	14	1	3	10
außerorts ohne Autobahn	31	20	11	35	-	2	33
auf Autobahnen	-	-	-	-	-	-	-
Straubing-Bogen	22	19	3	25	-	11	14
innerorts	6	5	1	7	-	4	3
außerorts ohne Autobahn	15	13	2	17	-	7	10
auf Autobahnen	1	1	-	1	-	-	1
Dingolfing-Landau	40	34	6	43	-	3	40
innerorts	18	15	3	15	-	1	14
außerorts ohne Autobahn	15	15	-	20	-	2	18
auf Autobahnen	7	4	3	8	-	-	8

¹⁾ Schwerwiegender Unfall mit Sachschaden (im engeren Sinne) sowie sonst. Unfälle unter dem Einfluss berauschender Mittel.

Noch: 3. Straßenverkehrsunfälle und Verunglückte in Bayern im Oktober 2021 nach Kreisen

Gebiet Ortslage	Straßenverkehrsunfälle			Verunglückte			
	insgesamt	davon		insgesamt	Getötete	Schwer- verletzte	Leicht- verletzte
		Unfälle mit Personenschaden	schwerwiegende Unfälle mit Sachschaden ¹⁾				
Reg.-Bez. Niederbayern	404	339	65	430	4	76	350
innerorts	218	185	33	207	1	35	171
außerorts ohne Autobahn	169	142	27	204	2	41	161
auf Autobahnen	17	12	5	19	1	-	18
Amberg, Stadt	12	9	3	14	-	-	14
innerorts	9	7	2	12	-	-	12
außerorts ohne Autobahn	3	2	1	2	-	-	2
auf Autobahnen	-	-	-	-	-	-	-
Regensburg, Stadt	54	48	6	54	-	3	51
innerorts	48	44	4	50	-	3	47
außerorts ohne Autobahn	1	1	-	1	-	-	1
auf Autobahnen	5	3	2	3	-	-	3
Weiden i.d.Opf., Stadt	18	13	5	15	-	2	13
innerorts	14	9	5	11	-	2	9
außerorts ohne Autobahn	2	2	-	2	-	-	2
auf Autobahnen	2	2	-	2	-	-	2
Amberg-Weizsach	34	32	2	40	-	6	34
innerorts	16	15	1	18	-	4	14
außerorts ohne Autobahn	15	14	1	19	-	2	17
auf Autobahnen	3	3	-	3	-	-	3
Cham	45	37	8	48	-	6	42
innerorts	21	17	4	20	-	3	17
außerorts ohne Autobahn	24	20	4	28	-	3	25
auf Autobahnen	-	-	-	-	-	-	-
Neumarkt i.d.Opf.	63	54	9	73	-	13	60
innerorts	31	26	5	33	-	3	30
außerorts ohne Autobahn	29	27	2	38	-	10	28
auf Autobahnen	3	1	2	2	-	-	2
Neustadt a.d.Waldnaab	24	19	5	22	-	3	19
innerorts	9	7	2	9	-	1	8
außerorts ohne Autobahn	14	12	2	13	-	2	11
auf Autobahnen	1	-	1	-	-	-	-
Regensburg	39	32	7	47	-	6	41
innerorts	13	11	2	13	-	1	12
außerorts ohne Autobahn	17	15	2	24	-	3	21
auf Autobahnen	9	6	3	10	-	2	8
Schwandorf	50	35	15	46	1	6	39
innerorts	22	16	6	19	-	-	19
außerorts ohne Autobahn	16	10	6	13	1	4	8
auf Autobahnen	12	9	3	14	-	2	12
Tirschenreuth	16	11	5	15	-	1	14
innerorts	7	5	2	5	-	1	4
außerorts ohne Autobahn	9	6	3	10	-	-	10
auf Autobahnen	-	-	-	-	-	-	-
Reg.-Bez. Oberpfalz	355	290	65	374	1	46	327
innerorts	190	157	33	190	1	18	172
außerorts ohne Autobahn	130	109	21	150	1	24	125
auf Autobahnen	35	24	11	34	1	4	30
Bamberg, Stadt	18	15	3	18	-	1	17
innerorts	17	14	3	17	-	1	16
außerorts ohne Autobahn	1	1	-	1	-	-	1
auf Autobahnen	-	-	-	-	-	-	-
Bayreuth, Stadt	25	23	2	29	-	4	25
innerorts	22	20	2	24	-	3	21
außerorts ohne Autobahn	1	1	-	1	-	-	1
auf Autobahnen	2	2	-	4	-	1	3
Coburg, Stadt	21	15	6	18	-	4	14
innerorts	19	14	5	17	-	4	13
außerorts ohne Autobahn	1	1	-	1	-	-	1
auf Autobahnen	1	-	1	-	-	-	-
Hof, Stadt	18	13	5	18	-	1	17
innerorts	18	13	5	18	-	1	17
außerorts ohne Autobahn	-	-	-	-	-	-	-
auf Autobahnen	-	-	-	-	-	-	-
Bamberg	39	31	8	44	-	4	40
innerorts	15	13	2	17	-	1	16
außerorts ohne Autobahn	15	13	2	20	-	2	18
auf Autobahnen	9	5	4	7	-	1	6
Bayreuth	31	24	7	35	-	3	32
innerorts	9	4	5	6	-	1	5
außerorts ohne Autobahn	15	13	2	19	-	2	17
auf Autobahnen	7	7	-	10	-	-	10

¹⁾ Schwerwiegender Unfall mit Sachschaden (im engeren Sinne) sowie sonst. Unfälle unter dem Einfluss berauschender Mittel.

Noch: 3. Straßenverkehrsunfälle und Verunglückte in Bayern im Oktober 2021 nach Kreisen

Gebiet Ortslage	Straßenverkehrsunfälle			Verunglückte			
	insgesamt	davon		insgesamt	Getötete	Schwer- verletzte	Leicht- verletzte
		Unfälle mit Personenschaden	schwerwiegende Unfälle mit Sachschaden ¹⁾				
Coburg	22	16	6	17	-	4	13
innerorts	12	8	4	8	-	2	6
außerorts ohne Autobahn	6	4	2	4	-	-	4
auf Autobahnen	4	4	-	5	-	2	3
Forchheim	42	35	7	45	-	11	34
innerorts	27	23	4	29	-	7	22
außerorts ohne Autobahn	13	10	3	13	-	4	9
auf Autobahnen	2	2	-	3	-	-	3
Hof	31	26	5	34	1	8	25
innerorts	13	12	1	12	-	3	9
außerorts ohne Autobahn	11	10	1	13	1	4	8
auf Autobahnen	7	4	3	9	-	1	8
Kronach	20	15	5	18	-	2	16
innerorts	14	11	3	13	-	-	13
außerorts ohne Autobahn	6	4	2	5	-	2	3
auf Autobahnen	-	-	-	-	-	-	-
Kulmbach	23	17	6	20	-	2	18
innerorts	10	6	4	8	-	2	6
außerorts ohne Autobahn	9	7	2	8	-	-	8
auf Autobahnen	4	4	-	4	-	-	4
Lichtenfels	22	17	5	26	-	4	22
innerorts	13	12	1	16	-	2	14
außerorts ohne Autobahn	8	5	3	10	-	2	8
auf Autobahnen	1	-	1	-	-	-	-
Wunsiedel i. Fichtelgebirge	23	13	10	20	-	1	19
innerorts	14	10	4	15	-	-	15
außerorts ohne Autobahn	8	3	5	5	-	1	4
auf Autobahnen	1	-	1	-	-	-	-
Reg.-Bez. Oberfranken	335	260	75	342	1	49	292
innerorts	203	160	43	200	-	27	173
außerorts ohne Autobahn	94	72	22	100	1	17	82
auf Autobahnen	38	28	10	42	-	5	37
Ansbach, Stadt	24	21	3	29	-	3	26
innerorts	17	14	3	16	-	1	15
außerorts ohne Autobahn	7	7	-	13	-	2	11
auf Autobahnen	-	-	-	-	-	-	-
Erlangen, Stadt	59	50	9	54	1	5	48
innerorts	45	40	5	40	1	5	34
außerorts ohne Autobahn	4	2	2	4	-	-	4
auf Autobahnen	10	8	2	10	-	-	10
Fürth, Stadt	36	34	2	36	-	3	33
innerorts	34	33	1	35	-	3	32
außerorts ohne Autobahn	2	1	1	1	-	-	1
auf Autobahnen	-	-	-	-	-	-	-
Nürnberg, Stadt	153	136	17	164	-	6	158
innerorts	141	130	11	151	-	6	145
außerorts ohne Autobahn	4	3	1	6	-	-	6
auf Autobahnen	8	3	5	7	-	-	7
Schwabach, Stadt	10	8	2	13	-	-	13
innerorts	6	6	-	8	-	-	8
außerorts ohne Autobahn	1	1	-	3	-	-	3
auf Autobahnen	3	1	2	2	-	-	2
Ansbach	70	59	11	73	1	18	54
innerorts	19	15	4	15	-	3	12
außerorts ohne Autobahn	44	39	5	53	1	15	37
auf Autobahnen	7	5	2	5	-	-	5
Erlangen-Höchstadt	35	27	8	31	-	5	26
innerorts	20	15	5	17	-	4	13
außerorts ohne Autobahn	10	10	-	11	-	1	10
auf Autobahnen	5	2	3	3	-	-	3
Fürth	38	32	6	40	-	8	32
innerorts	21	17	4	20	-	3	17
außerorts ohne Autobahn	17	15	2	20	-	5	15
auf Autobahnen	-	-	-	-	-	-	-
Nürnberger Land	59	47	12	59	1	16	42
innerorts	23	20	3	20	-	6	14
außerorts ohne Autobahn	18	16	2	21	1	8	12
auf Autobahnen	18	11	7	18	-	2	16
Neustadt a.d.A.-Bad Windsheim	26	23	3	27	-	6	21
innerorts	12	10	2	13	-	2	11
außerorts ohne Autobahn	14	13	1	14	-	4	10
auf Autobahnen	-	-	-	-	-	-	-

¹⁾ Schwerwiegender Unfall mit Sachschaden (im engeren Sinne) sowie sonst. Unfälle unter dem Einfluss berauschender Mittel.

Noch: 3. Straßenverkehrsunfälle und Verunglückte in Bayern im Oktober 2021 nach Kreisen

Gebiet Ortslage	Straßenverkehrsunfälle			Verunglückte			
	insgesamt	davon		insgesamt	Getötete	Schwer- verletzte	Leicht- verletzte
		Unfälle mit Personenschaden	schwerwiegende Unfälle mit Sachschaden ¹⁾				
Roth	55	46	9	58	-	9	49
innerorts	23	21	2	22	-	4	18
außerorts ohne Autobahn	19	17	2	23	-	4	19
auf Autobahnen	13	8	5	13	-	1	12
Weißenburg-Gunzenhausen	32	26	6	32	-	2	30
innerorts	14	12	2	14	-	1	13
außerorts ohne Autobahn	18	14	4	18	-	1	17
auf Autobahnen	-	-	-	-	-	-	-
Reg.-Bez. Mittelfranken	597	509	88	616	3	81	532
innerorts	375	333	42	371	1	38	332
außerorts ohne Autobahn	158	138	20	187	2	40	145
auf Autobahnen	64	38	26	58	3	3	55
Aschaffenburg, Stadt	26	23	3	26	-	7	19
innerorts	21	18	3	20	-	7	13
außerorts ohne Autobahn	4	4	-	5	-	-	5
auf Autobahnen	1	1	-	1	-	-	1
Schweinfurt, Stadt	17	16	1	18	1	2	15
innerorts	15	14	1	15	1	2	12
außerorts ohne Autobahn	2	2	-	3	-	-	3
auf Autobahnen	-	-	-	-	-	-	-
Würzburg, Stadt	47	43	4	52	-	3	49
innerorts	41	39	2	45	-	3	42
außerorts ohne Autobahn	4	3	1	5	-	-	5
auf Autobahnen	2	1	1	2	-	-	2
Aschaffenburg	53	36	17	42	-	11	31
innerorts	26	18	8	20	-	2	18
außerorts ohne Autobahn	18	15	3	18	-	9	9
auf Autobahnen	9	3	6	4	-	-	4
Bad Kissingen	40	26	14	32	-	9	23
innerorts	14	8	6	9	-	3	6
außerorts ohne Autobahn	19	14	5	18	-	5	13
auf Autobahnen	7	4	3	5	-	1	4
Rhön-Grabfeld	27	20	7	33	-	9	24
innerorts	13	9	4	11	-	2	9
außerorts ohne Autobahn	12	11	1	22	-	7	15
auf Autobahnen	2	-	2	-	-	-	-
Haßberge	20	20	-	22	-	7	15
innerorts	9	9	-	9	-	3	6
außerorts ohne Autobahn	10	10	-	12	-	4	8
auf Autobahnen	1	1	-	1	-	-	1
Kitzingen	37	28	9	41	1	7	33
innerorts	17	14	3	20	-	2	18
außerorts ohne Autobahn	14	10	4	14	-	3	11
auf Autobahnen	6	4	2	7	1	2	4
Miltenberg	36	25	11	34	2	9	23
innerorts	19	11	8	11	-	3	8
außerorts ohne Autobahn	17	14	3	23	2	6	15
auf Autobahnen	-	-	-	-	-	-	-
Main-Spessart	40	35	5	44	1	10	33
innerorts	16	15	1	19	-	3	16
außerorts ohne Autobahn	22	18	4	22	1	7	14
auf Autobahnen	2	2	-	3	-	-	3
Schweinfurt	26	20	6	22	-	3	19
innerorts	8	8	-	8	-	-	8
außerorts ohne Autobahn	16	11	5	13	-	3	10
auf Autobahnen	2	1	1	1	-	-	1
Würzburg	25	20	5	24	-	1	23
innerorts	11	9	2	10	-	-	10
außerorts ohne Autobahn	10	8	2	10	-	1	9
auf Autobahnen	4	3	1	4	-	-	4
Reg.-Bez. Unterfranken	394	312	82	390	5	78	307
innerorts	210	172	38	197	1	30	166
außerorts ohne Autobahn	148	120	28	165	3	45	117
auf Autobahnen	36	20	16	28	1	3	24
Augsburg, Stadt	114	102	12	126	-	12	114
innerorts	110	98	12	117	-	12	105
außerorts ohne Autobahn	3	3	-	7	-	-	7
auf Autobahnen	1	1	-	2	-	-	2
Kaufbeuren, Stadt	23	20	3	22	-	3	19
innerorts	20	17	3	18	-	3	15
außerorts ohne Autobahn	3	3	-	4	-	-	4
auf Autobahnen	-	-	-	-	-	-	-

¹⁾ Schwerwiegender Unfall mit Sachschaden (im engeren Sinne) sowie sonst. Unfälle unter dem Einfluss berauschender Mittel.

Noch: 3. Straßenverkehrsunfälle und Verunglückte in Bayern im Oktober 2021 nach Kreisen

Gebiet Ortslage	Straßenverkehrsunfälle			Verunglückte			
	insgesamt	davon		insgesamt	Getötete	Schwer- verletzte	Leicht- verletzte
		Unfälle mit Personenschaden	schwerwiegende Unfälle mit Sachschaden ¹⁾				
Kempton (Allgäu), Stadt	24	23	1	30	-	4	26
innerorts	23	22	1	27	-	2	25
außerorts ohne Autobahn	1	1	-	3	-	2	1
auf Autobahnen	-	-	-	-	-	-	-
Memmingen, Stadt	25	21	4	23	-	5	18
innerorts	23	19	4	20	-	5	15
außerorts ohne Autobahn	2	2	-	3	-	-	3
auf Autobahnen	-	-	-	-	-	-	-
Aichach-Friedberg	34	31	3	35	-	5	30
innerorts	14	13	1	14	-	1	13
außerorts ohne Autobahn	14	12	2	14	-	4	10
auf Autobahnen	6	6	-	7	-	-	7
Augsburg	71	56	15	68	-	7	61
innerorts	47	37	10	39	-	4	35
außerorts ohne Autobahn	19	16	3	23	-	2	21
auf Autobahnen	5	3	2	6	-	1	5
Dillingen a.d.Donau	47	41	6	56	2	5	49
innerorts	29	25	4	33	-	-	33
außerorts ohne Autobahn	18	16	2	23	2	5	16
auf Autobahnen	-	-	-	-	-	-	-
Günzburg	31	29	2	34	-	2	32
innerorts	21	19	2	19	-	1	18
außerorts ohne Autobahn	10	10	-	15	-	1	14
auf Autobahnen	-	-	-	-	-	-	-
Neu-Ulm	86	75	11	112	2	10	100
innerorts	52	45	7	55	1	1	53
außerorts ohne Autobahn	23	20	3	42	1	8	33
auf Autobahnen	11	10	1	15	-	1	14
Lindau (Bodensee)	24	23	1	30	-	6	24
innerorts	11	11	-	12	-	2	10
außerorts ohne Autobahn	13	12	1	18	-	4	14
auf Autobahnen	-	-	-	-	-	-	-
Ostallgäu	56	45	11	59	1	15	43
innerorts	29	23	6	29	-	6	23
außerorts ohne Autobahn	26	21	5	29	1	9	19
auf Autobahnen	1	1	-	1	-	-	1
Unterallgäu	60	52	8	67	-	19	48
innerorts	22	19	3	22	-	7	15
außerorts ohne Autobahn	27	25	2	34	-	11	23
auf Autobahnen	11	8	3	11	-	1	10
Donau-Ries	42	37	5	47	1	12	34
innerorts	22	19	3	25	-	6	19
außerorts ohne Autobahn	20	18	2	22	1	6	15
auf Autobahnen	-	-	-	-	-	-	-
Oberallgäu	50	46	4	56	-	8	48
innerorts	28	27	1	31	-	4	27
außerorts ohne Autobahn	22	19	3	25	-	4	21
auf Autobahnen	-	-	-	-	-	-	-
Reg.-Bez. Schwaben	687	601	86	765	6	113	646
innerorts	451	394	57	461	1	54	406
außerorts ohne Autobahn	201	178	23	262	5	56	201
auf Autobahnen	35	29	6	42	-	3	39
Bayern	4 502	3 805	697	4 757	34	699	4 024
innerorts	2 861	2 468	393	2 848	12	338	2 498
außerorts ohne Autobahn	1 298	1 097	201	1 539	19	327	1 193
auf Autobahnen	343	240	103	370	3	34	333
Kreisfreie Städte	1 439	1 258	181	1 474	4	125	1 345
Landkreise	3 063	2 547	516	3 283	30	574	2 679

¹⁾ Schwerwiegender Unfall mit Sachschaden (im engeren Sinne) sowie sonst. Unfälle unter dem Einfluss berauschender Mittel.

4. Straßenverkehrsunfälle und Verunglückte in Bayern nach Straßenarten

Straßenart Ortslage	2021				2020				Zu- bzw. Abnahme (-)			
	Unfälle mit Personen- schaden	Verunglückte			Unfälle mit Personen- schaden	Verunglückte			Unfälle mit Personen- schaden	Getötete	Schwer- verletzte	Leicht- verletzte
		Getötete	Schwer- verletzte	Leicht- verletzte		Getötete	Schwer- verletzte	Leicht- verletzte				
	Anzahl								%			

Oktober

Autobahnen	240	3	34	333	268	3	79	317	-10,4	-	-57,0	5,0
Bundesstraßen	535	3	118	636	622	13	144	718	-14,0	X	-18,1	-11,4
innerorts	266	1	39	300	291	3	38	326	-8,6	X	2,6	-8,0
außerorts	269	2	79	336	331	10	106	392	-18,7	X	-25,5	-14,3
Landesstraßen	763	13	152	864	770	11	170	876	-0,9	18,2	-10,6	-1,4
innerorts	345	2	46	373	367	3	51	396	-6,0	X	-9,8	-5,8
außerorts	418	11	106	491	403	8	119	480	3,7	X	-10,9	2,3
Kreisstraßen	403	7	105	394	484	3	143	505	-16,7	X	-26,6	-22,0
innerorts	170	2	28	179	191	-	41	185	-11,0	X	-31,7	-3,2
außerorts	233	5	77	215	293	3	102	320	-20,5	X	-24,5	-32,8
Andere Straßen	1 864	8	290	1 797	1 938	16	321	1 859	-3,8	X	-9,7	-3,3
innerorts	1 687	7	225	1 646	1 790	13	274	1 738	-5,8	X	-17,9	-5,3
außerorts	177	1	65	151	148	3	47	121	19,6	X	38,3	24,8
Insgesamt	3 805	34	699	4 024	4 082	46	857	4 275	-6,8	-26,1	-18,4	-5,9
innerorts	2 468	12	338	2 498	2 639	19	404	2 645	-6,5	-36,8	-16,3	-5,6
außerorts	1 337	22	361	1 526	1 443	27	453	1 630	-7,3	-18,5	-20,3	-6,4

Januar - Oktober

Autobahnen	2 480	48	599	3 304	2 503	33	585	3 303	-0,9	45,5	2,4	0,0
Bundesstraßen	5 212	77	1 234	6 087	5 583	94	1 295	6 423	-6,6	-18,1	-4,7	-5,2
innerorts	2 385	11	347	2 665	2 623	12	371	2 928	-9,1	-8,3	-6,5	-9,0
außerorts	2 827	66	887	3 422	2 960	82	924	3 495	-4,5	-19,5	-4,0	-2,1
Landesstraßen	7 470	108	1 897	7 970	7 738	104	1 940	8 262	-3,5	3,8	-2,2	-3,5
innerorts	3 342	21	620	3 398	3 574	16	610	3 756	-6,5	31,3	1,6	-9,5
außerorts	4 128	87	1 277	4 572	4 164	88	1 330	4 506	-0,9	-1,1	-4,0	1,5
Kreisstraßen	4 293	56	1 248	4 153	4 513	73	1 338	4 381	-4,9	-23,3	-6,7	-5,2
innerorts	1 605	4	313	1 597	1 853	11	381	1 836	-13,4	X	-17,8	-13,0
außerorts	2 688	52	935	2 556	2 660	62	957	2 545	1,1	-16,1	-2,3	0,4
Andere Straßen	18 873	87	3 546	17 662	20 446	111	3 939	19 027	-7,7	-21,6	-10,0	-7,2
innerorts	16 928	59	2 858	16 102	18 251	65	3 156	17 351	-7,2	-9,2	-9,4	-7,2
außerorts	1 945	28	688	1 560	2 195	46	783	1 676	-11,4	-39,1	-12,1	-6,9
Insgesamt	38 328	376	8 524	39 176	40 783	415	9 097	41 396	-6,0	-9,4	-6,3	-5,4
innerorts	24 260	95	4 138	23 762	26 301	104	4 518	25 871	-7,8	-8,7	-8,4	-8,2
außerorts	14 068	281	4 386	15 414	14 482	311	4 579	15 525	-2,9	-9,6	-4,2	-0,7

5. Verunglückte im Straßenverkehr in Bayern nach

Art der Verkehrsbeteiligung Ortslage	Getötete						Schwerverletzte					
	Oktober		Zu- bzw. Abnahme (-)	Januar - Oktober		Zu- bzw. Abnahme (-)	Oktober		Zu- bzw. Abnahme (-)	Januar - Oktober		Zu- bzw. Abnahme (-)
	2021	2020		2021	2020		2021	2020		2021	2020	
	Anzahl		%	Anzahl		%	Anzahl		%	Anzahl		%
Fahrer und Mitfahrer von												
Krafträdern mit Versicherungs-												
kennzeichen	-	1	X	11	11	-	19	22	-13,6	265	284	-6,7
innerorts	-	-	-	5	3	X	14	15	-6,7	185	204	-9,3
außerorts	-	1	X	6	8	X	5	7	X	80	80	-
davon												
Mofas, Kleinkrafträdern	-	1	X	9	11	X	18	17	5,9	251	262	-4,2
innerorts	-	-	-	4	3	X	13	11	18,2	176	190	-7,4
außerorts	-	1	X	5	8	X	5	6	X	75	72	4,2
S-Pedelecs	-	-	-	-	-	-	-	5	X	8	16	X
innerorts	-	-	-	-	-	-	-	4	X	5	11	X
außerorts	-	-	-	-	-	-	-	1	X	3	5	X
drei- und leichten												
vierrädigen Kfz	-	-	-	2	-	X	1	-	X	6	6	-
innerorts	-	-	-	1	-	X	1	-	X	4	3	X
außerorts	-	-	-	1	-	X	-	-	-	2	3	X
Elektrokleinstfahrzeugen	-	X	X	1	X	X	9	X	X	78	X	X
innerorts	-	X	X	-	X	X	9	X	X	71	X	X
außerorts	-	X	X	1	X	X	-	X	X	7	X	X
Krafträdern mit amtlichem												
Kennzeichen	7	7	-	95	114	-16,7	121	132	-8,3	1 546	1 568	-1,4
innerorts	2	1	X	12	16	-25,0	38	55	-30,9	524	504	4,0
außerorts	5	6	X	83	98	-15,3	83	77	7,8	1 022	1 064	-3,9
davon												
zweirädigen Kraft-												
fahrzeugen	7	7	-	94	113	-16,8	119	130	-8,5	1 530	1 545	-1,0
innerorts	2	1	X	12	16	-25,0	37	55	-32,7	514	494	4,0
außerorts	5	6	X	82	97	-15,5	82	75	9,3	1 016	1 051	-3,3
drei- und schweren												
vierrädigen Kfz	-	-	-	1	1	-	2	2	-	16	23	-30,4
innerorts	-	-	-	-	-	-	1	-	X	10	10	-
außerorts	-	-	-	1	1	-	1	2	X	6	13	X
Personenkraftwagen	13	15	-13,3	145	160	-9,4	244	367	-33,5	2 777	2 780	-0,1
innerorts	2	1	X	13	10	30,0	54	75	-28,0	536	587	-8,7
außerorts	11	14	-21,4	132	150	-12,0	190	292	-34,9	2 241	2 193	2,2
darunter												
im Alter von 18 bis unter												
25 Jahren	1	1	-	22	32	-31,3	52	79	-34,2	547	555	-1,4
innerorts	-	-	-	-	-	-	15	10	50,0	82	85	-3,5
außerorts	1	1	-	22	32	-31,3	37	69	-46,4	465	470	-1,1
Wohnmobilen	-	-	-	-	-	-	1	3	X	4	10	X
innerorts	-	-	-	-	-	-	1	-	X	1	1	-
außerorts	-	-	-	-	-	-	-	3	X	3	9	X
Bussen	-	-	-	1	1	-	8	3	X	42	34	23,5
innerorts	-	-	-	1	1	-	5	3	X	37	32	15,6
außerorts	-	-	-	-	-	-	3	-	X	5	2	X
Güterkraftfahrzeugen	1	3	X	15	12	25,0	20	22	-9,1	159	147	8,2
innerorts	-	1	X	-	1	X	5	2	X	26	16	62,5
außerorts	1	2	X	15	11	36,4	15	20	-25,0	133	131	1,5
dar												
Liefer- und Lastkraftwagen												
mit zul. Gesamtgewicht bis												
einschl. 3 500 kg ¹⁾	-	1	X	6	6	-	10	13	-23,1	61	70	-12,9
innerorts	-	1	X	-	1	X	2	1	X	11	8	X
außerorts	-	-	-	6	5	X	8	12	X	50	62	-19,4
Liefer- und Lastkraftwagen												
mit zul. Gesamtgewicht												
über 3 500 kg ¹⁾	1	-	X	5	1	X	6	2	X	45	37	21,6
innerorts	-	-	-	-	-	-	3	-	X	12	5	X
außerorts	1	-	X	5	1	X	3	2	X	33	32	3,1
Sattelzugmaschinen	-	2	X	4	5	X	4	7	X	47	37	27,0
innerorts	-	-	-	-	-	-	-	1	X	1	2	X
außerorts	-	2	X	4	5	X	4	6	X	46	35	31,4
Landwirtschaftlichen												
Zugmaschinen	-	1	X	3	4	X	6	2	X	57	56	1,8
innerorts	-	-	-	-	2	X	3	2	X	23	18	27,8
außerorts	-	1	X	3	2	X	3	-	X	34	38	-10,5
übrigen Kraftfahrzeugen	-	-	-	1	4	X	2	8	X	26	67	-61,2
innerorts	-	-	-	1	3	X	2	6	X	17	54	-68,5
außerorts	-	-	-	-	1	X	-	2	X	9	13	X
Kraftfahrzeugen zusammen	21	27	-22,2	272	306	-11,1	430	559	-23,1	4 954	4 946	0,2
innerorts	4	3	X	32	36	-11,1	131	158	-17,1	1 420	1 416	0,3
außerorts	17	24	-29,2	240	270	-11,1	299	401	-25,4	3 534	3 530	0,1

¹⁾ Ohne Lastkraftwagen mit Tankauflage.

Art der Verkehrsbeteiligung und Ortslage

Leichtverletzte						Verunglückte insgesamt						Art der Verkehrsbeteiligung Ortslage
Oktober		Zu- bzw. Abnahme (-)	Januar - Oktober		Zu- bzw. Abnahme (-)	Oktober		Zu- bzw. Abnahme (-)	Januar - Oktober		Zu- bzw. Abnahme (-)	
2021	2020		2021	2020		2021	2020		2021	2020		
Anzahl	%	Anzahl	%	Anzahl	%	Anzahl	%	Anzahl	%			
Fahrer und Mitfahrer von												
Krafträdern mit Versicherungs-												
129	162	-20,4	1 189	1 363	-12,8	148	185	-20,0	1 465	1 658	-11,6 Kennzeichen
110	132	-16,7	976	1 141	-14,5	124	147	-15,6	1 166	1 348	-13,5 innerorts
19	30	-36,7	213	222	-4,1	24	38	-36,8	299	310	-3,5 außerorts
davon												
122	159	-23,3	1 137	1 314	-13,5	140	177	-20,9	1 397	1 587	-12,0 Mofas, Kleinkrafträdern
105	129	-18,6	941	1 108	-15,1	118	140	-15,7	1 121	1 301	-13,8 innerorts
17	30	-43,3	196	206	-4,9	22	37	-40,5	276	286	-3,5 außerorts
5	2	X	26	27	-3,7	5	7	X	34	43	-20,9 S-Pedelecs
3	2	X	18	21	-14,3	3	6	X	23	32	-28,1 innerorts
2	-	X	8	6	X	2	1	X	11	11	- außerorts
drei- und leichten												
2	1	X	26	22	18,2	3	1	X	34	28	21,4 vierrädigen Kfz.
2	1	X	17	12	41,7	3	1	X	22	15	46,7 innerorts
-	-	-	9	10	X	-	-	-	12	13	-7,7 außerorts
62	X	X	484	X	X	71	X	X	563	X	X Elektrokleinfahrzeugen
62	X	X	469	X	X	71	X	X	540	X	X innerorts
-	X	X	15	X	X	-	X	X	23	X	X außerorts
Krafträdern mit amtlichem												
285	257	10,9	3 128	3 025	3,4	413	396	4,3	4 769	4 707	1,3 Kennzeichen
161	163	-1,2	1 623	1 645	-1,3	201	219	-8,2	2 159	2 165	-0,3 innerorts
124	94	31,9	1 505	1 380	9,1	212	177	19,8	2 610	2 542	2,7 außerorts
davon												
278	249	11,6	3 060	2 956	3,5	404	386	4,7	4 684	4 614	1,5 zweirädigen Kraft-
157	158	-0,6	1 591	1 605	-0,9	196	214	-8,4	2 117	2 115	0,1 fahrzeugen
121	91	33,0	1 469	1 351	8,7	208	172	20,9	2 567	2 499	2,7 innerorts
drei- und schweren												
7	8	X	68	69	-1,4	9	10	X	85	93	-8,6 vierrädigen Kfz.
4	5	X	32	40	-20,0	5	5	-	42	50	-16,0 innerorts
3	3	-	36	29	24,1	4	5	X	43	43	- außerorts
2 098	2 322	-9,6	19 585	20 291	-3,5	2 355	2 704	-12,9	22 507	23 231	-3,1 Personenkraftwagen
942	1 034	-8,9	8 324	9 076	-8,3	998	1 110	-10,1	8 873	9 673	-8,3 innerorts
1 156	1 288	-10,2	11 261	11 215	0,4	1 357	1 594	-14,9	13 634	13 558	0,6 außerorts
darunter												
im Alter von 18 bis unter												
450	514	-12,5	4 276	4 312	-0,8	503	594	-15,3	4 845	4 899	-1,1 25 Jahren
189	205	-7,8	1 675	1 726	-3,0	204	215	-5,1	1 757	1 811	-3,0 innerorts
261	309	-15,5	2 601	2 586	0,6	299	379	-21,1	3 088	3 088	- außerorts
9	6	X	44	37	18,9	10	9	X	48	47	2,1 Wohnmobilen
1	3	X	8	15	X	2	3	X	9	16	X innerorts
8	3	X	36	22	63,6	8	6	X	39	31	25,8 außerorts
36	53	-32,1	361	356	1,4	44	56	-21,4	404	391	3,3 Bussen
30	28	7,1	297	279	6,5	35	31	12,9	335	312	7,4 innerorts
6	25	X	64	77	-16,9	9	25	X	69	79	-12,7 außerorts
72	79	-8,9	661	681	-2,9	93	104	-10,6	835	840	-0,6 Güterkraftfahrzeugen
16	17	-5,9	139	189	-26,5	21	20	5,0	165	206	-19,9 innerorts
56	62	-9,7	522	492	6,1	72	84	-14,3	670	634	5,7 außerorts
dar. Liefer- und Lastkraftwagen												
mit zul. Gesamtgewicht bis												
33	41	-19,5	317	355	-10,7	43	55	-21,8	384	431	-10,9 einschl. 3 500 kg ¹⁾
7	17	X	79	130	-39,2	9	19	X	90	139	-35,3 innerorts
26	24	8,3	238	225	5,8	34	36	-5,6	294	292	0,7 außerorts
Liefer- und Lastkraftwagen												
mit zul. Gesamtgewicht bis												
22	19	15,8	185	173	6,9	29	21	38,1	235	211	11,4 über 3 500 kg ¹⁾
5	-	X	42	45	-6,7	8	-	X	54	50	8,0 innerorts
17	19	-10,5	143	128	11,7	21	21	-	181	161	12,4 außerorts
17	18	-5,6	134	127	5,5	21	27	-22,2	185	169	9,5 Sattelzugmaschinen
4	-	X	12	8	X	4	1	X	13	10	30,0 innerorts
13	18	-27,8	122	119	2,5	17	26	-34,6	172	159	8,2 außerorts
Landwirtschaftlichen												
13	4	X	97	99	-2,0	19	7	X	157	159	-1,3 Zugmaschinen
5	1	X	39	33	18,2	8	3	X	62	53	17,0 innerorts
8	3	X	58	66	-12,1	11	4	X	95	106	-10,4 außerorts
8	44	X	118	288	-59,0	10	52	-80,8	145	359	-59,6 übrigen Kraftfahrzeugen
4	34	X	69	240	-71,3	6	40	X	87	297	-70,7 innerorts
4	10	X	49	48	2,1	4	12	X	58	62	-6,5 außerorts
2 712	2 927	-7,3	25 667	26 140	-1,8	3 163	3 513	-10,0	30 893	31 392	-1,6 Kraftfahrzeugen zusammen
1 331	1 412	-5,7	11 944	12 618	-5,3	1 466	1 573	-6,8	13 396	14 070	-4,8 innerorts
1 381	1 515	-8,8	13 723	13 522	1,5	1 697	1 940	-12,5	17 497	17 322	1,0 außerorts

Noch: 5. Verunglückte im Straßenverkehr in Bayern nach

Art der Verkehrsbeteiligung Ortslage	Getötete						Schwerverletzte					
	Oktober		Zu- bzw. Abnah- me (-)	Januar - Oktober		Zu- bzw. Abnah- me (-)	Oktober		Zu- bzw. Abnah- me (-)	Januar - Oktober		Zu- bzw. Abnah- me (-)
	2021	2020		2021	2020		2021	2020		2021	2020	
	Anzahl		%	Anzahl		%	Anzahl		%	Anzahl		%
Fahrer und Mitfahrer von												
Fahrrädern	7	9	X	61	65	-6,2	218	221	-1,4	3 056	3 569	-14,4
innerorts	3	6	X	30	38	-21,1	166	178	-6,7	2 259	2 577	-12,3
außerorts	4	3	X	31	27	14,8	52	43	20,9	797	992	-19,7
und zwar												
Pedelecs	3	4	X	21	24	-12,5	59	50	18,0	843	842	0,1
innerorts	1	3	X	7	12	X	36	38	-5,3	557	531	4,9
außerorts	2	1	X	14	12	16,7	23	12	91,7	286	311	-8,0
unter 15 Jahren	1	-	X	1	1	-	11	8	X	171	215	-20,5
innerorts	-	-	-	-	1	X	8	7	X	144	158	-8,9
außerorts	1	-	X	1	-	X	3	1	X	27	57	-52,6
anderen Fahrzeugen	-	-	-	-	3	X	1	5	X	35	28	25,0
innerorts	-	-	-	-	1	X	-	3	X	25	20	25,0
außerorts	-	-	-	-	2	X	1	2	X	10	8	X
Fußgänger	6	10	X	42	41	2,4	48	72	-33,3	463	544	-14,9
innerorts	5	10	X	33	29	13,8	41	65	-36,9	420	495	-15,2
außerorts	1	-	X	9	12	X	7	7	-	43	49	-12,2
und zwar												
Fußgänger mit Sport- oder Spielgeräten	1	1	-	2	2	-	1	1	-	21	19	10,5
innerorts	1	1	-	2	2	-	1	1	-	19	18	5,6
außerorts	-	-	-	-	-	-	-	-	-	2	1	X
unter 15 Jahren	-	2	X	3	3	-	15	15	-	104	84	23,8
innerorts	-	2	X	3	3	-	14	14	-	98	80	22,5
außerorts	-	-	-	-	-	-	1	1	-	6	4	X
65 Jahre und mehr	5	4	X	28	21	33,3	18	22	-18,2	173	220	-21,4
innerorts	4	4	-	25	18	38,9	16	20	-20,0	161	206	-21,8
außerorts	1	-	X	3	3	-	2	2	-	12	14	-14,3
Andere Personen	-	-	-	1	-	X	2	-	X	16	10	60,0
innerorts	-	-	-	-	-	-	-	-	-	14	10	40,0
außerorts	-	-	-	1	-	X	2	-	X	2	-	X
Insgesamt	34	46	-26,1	376	415	-9,4	699	857	-18,4	8 524	9 097	-6,3
innerorts	12	19	-36,8	95	104	-8,7	338	404	-16,3	4 138	4 518	-8,4
außerorts	22	27	-18,5	281	311	-9,6	361	453	-20,3	4 386	4 579	-4,2
darunter:												
unter 15 Jahren	1	2	X	6	11	X	32	40	-20,0	384	423	-9,2
innerorts	-	2	X	3	4	X	23	21	9,5	264	271	-2,6
außerorts	1	-	X	3	7	X	9	19	X	120	152	-21,1
65 Jahre und mehr	14	18	-22,2	126	126	-	158	177	-10,7	1 927	2 108	-8,6
innerorts	8	9	X	59	56	5,4	89	110	-19,1	1 214	1 295	-6,3
außerorts	6	9	X	67	70	-4,3	69	67	3,0	713	813	-12,3

Art der Verkehrsbeteiligung und Ortslage

Leichtverletzte					Verunglückte insgesamt					Art der Verkehrsbeteiligung Ortslage			
Oktober		Zu- bzw. Abnahme (-)	Januar - Oktober		Zu- bzw. Abnahme (-)	Oktober		Zu- bzw. Abnahme (-)	Januar - Oktober			Zu- bzw. Abnahme (-)	
2021	2020		2021	2020		2021	2020		2021				2020
Anzahl	%	Anzahl	%	Anzahl	%	Anzahl	%	Anzahl	%				
1 070	1 090	-1,8	11 402	13 040	-12,6	1 295	1 320	-1,9	14 519	16 674	-12,9	Fahrer und Mitfahrer von	
941	986	-4,6	9 834	11 183	-12,1	1 110	1 170	-5,1	12 123	13 798	-12,1 Fahrrädern	
129	104	24,0	1 568	1 857	-15,6	185	150	23,3	2 396	2 876	-16,7 innerorts	
											 außerorts	
												und zwar	
191	141	35,5	2 039	1 873	8,9	253	195	29,7	2 903	2 739	6,0 Pedelecs	
156	113	38,1	1 599	1 433	11,6	193	154	25,3	2 163	1 976	9,5 innerorts	
35	28	25,0	440	440	-	60	41	46,3	740	763	-3,0 außerorts	
123	132	-6,8	1 133	1 353	-16,3	135	140	-3,6	1 305	1 569	-16,8 unter 15 Jahren	
112	125	-10,4	1 027	1 207	-14,9	120	132	-9,1	1 171	1 366	-14,3 innerorts	
11	7	X	106	146	-27,4	15	8	X	134	203	-34,0 außerorts	
14	15	-6,7	165	139	18,7	15	20	-25,0	200	170	17,6 anderen Fahrzeugen	
10	13	-23,1	144	115	25,2	10	16	-37,5	169	136	24,3 innerorts	
4	2	X	21	24	-12,5	5	4	X	31	34	-8,8 außerorts	
215	238	-9,7	1 854	2 014	-7,9	269	320	-15,9	2 359	2 599	-9,2 Fußgänger	
203	229	-11,4	1 762	1 904	-7,5	249	304	-18,1	2 215	2 428	-8,8 innerorts	
12	9	X	92	110	-16,4	20	16	25,0	144	171	-15,8 außerorts	
												und zwar	
											 Fußgänger mit Sport-	
											 oder Spielgeräten	
12	8	X	108	113	-4,4	14	10	40,0	131	134	-2,2 innerorts	
12	8	X	104	107	-2,8	14	10	40,0	125	127	-1,6 außerorts	
-	-	-	4	6	X	-	-	-	6	7	X unter 15 Jahren	
60	65	-7,7	394	402	-2,0	75	82	-8,5	501	489	2,5 innerorts	
57	64	-10,9	380	389	-2,3	71	80	-11,3	481	472	1,9 außerorts	
3	1	X	14	13	7,7	4	2	X	20	17	17,6 65 Jahre und mehr	
36	40	-10,0	394	434	-9,2	59	66	-10,6	595	675	-11,9 innerorts	
35	39	-10,3	382	415	-8,0	55	63	-12,7	568	639	-11,1 außerorts	
1	1	-	12	19	-36,8	4	3	X	27	36	-25,0 Andere Personen	
13	5	X	88	63	39,7	15	5	X	105	73	43,8 innerorts	
13	5	X	78	51	52,9	13	5	X	92	61	50,8 außerorts	
-	-	-	10	12	-16,7	2	-	X	13	12	8,3 Insgesamt	
4 024	4 275	-5,9	39 176	41 396	-5,4	4 757	5 178	-8,1	48 076	50 908	-5,6 innerorts	
2 498	2 645	-5,6	23 762	25 871	-8,2	2 848	3 068	-7,2	27 995	30 493	-8,2 außerorts	
1 526	1 630	-6,4	15 414	15 525	-0,7	1 909	2 110	-9,5	20 081	20 415	-1,6	darunter	
267	302	-11,6	2 435	2 768	-12,0	300	344	-12,8	2 825	3 202	-11,8 unter 15 Jahren	
211	226	-6,6	1 838	2 060	-10,8	234	249	-6,0	2 105	2 335	-9,9 innerorts	
56	76	-26,3	597	708	-15,7	66	95	-30,5	720	867	-17,0 außerorts	
528	503	5,0	5 308	5 428	-2,2	700	698	0,3	7 361	7 662	-3,9 65 Jahre und mehr	
375	361	3,9	3 763	3 939	-4,5	472	480	-1,7	5 036	5 290	-4,8 innerorts	
153	142	7,7	1 545	1 489	3,8	228	218	4,6	2 325	2 372	-2,0 außerorts	

6. An Straßenverkehrsunfällen beteiligte Fahrzeugführer und Fußgänger in Bayern

Art der Verkehrsbeteiligung Ortslage	Unfälle mit																						
	Personen-	schwerw.	Personen-	schwerw.	Per-	schwerw.	Personen-	schwerw.	Personen-	schwerw.	Per-	schwerw.											
	scha-	Sach-	scha-	Sach-	sonen-	Sach-	scha-	Sach-	scha-	Sach-	sonen-	Sach-											
	den-	schaden ¹⁾	den-	schaden ¹⁾	schaden	schaden	den-	schaden ¹⁾	den-	schaden ¹⁾	schaden	schaden											
Oktober			Oktober			Zu- bzw.			Januar - Oktober			Januar - Oktober			Zu- bzw.								
2021			2020			Abnahme (-)			2021			2020			Abnahme (-)								
Anzahl						%						Anzahl						%					
Fahrer von																							
Krafträdern mit Ver-																							
sicherungskennzeichen	148	6	182	3	-18,7	X	1 455	26	1 663	27	-12,5	-3,7											
innerorts	124	4	145	3	-14,5	X	1 158	21	1 351	21	-14,3	-											
außerorts	24	2	37	-	-35,1	X	297	5	312	6	-4,8	X											
davon																							
Mofas, Kleinkrafträdern	139	5	172	2	-19,2	X	1 377	18	1 579	19	-12,8	-5,3											
innerorts	117	3	137	2	-14,6	X	1 105	15	1 293	15	-14,5	-											
außerorts	22	2	35	-	-37,1	X	272	3	286	4	-4,9	X											
S-Pedelecs	5	-	7	-	X	-	35	-	46	-	-23,9	-											
innerorts	3	-	6	-	X	-	24	-	35	-	-31,4	-											
außerorts	2	-	1	-	X	-	11	-	11	-	-	-											
drei- und leichten																							
vierrädrigen Kfz	4	1	3	1	X	-	43	8	38	8	13,2	-											
innerorts	4	1	2	1	X	-	29	6	23	6	26,1	-											
außerorts	-	-	1	-	X	-	14	2	15	2	-6,7	-											
Elektrokleinstfahrzeugen	83	1	X	X	X	X	668	4	X	X	X	X											
innerorts	83	1	X	X	X	X	644	4	X	X	X	X											
außerorts	-	-	X	X	X	X	24	-	X	X	X	X											
Krafträdern mit amtlichem																							
Kennzeichen	414	9	404	7	2,5	X	4 736	84	4 675	85	1,3	-1,2											
innerorts	201	7	220	4	-8,6	X	2 169	44	2 165	46	0,2	-4,3											
außerorts	213	2	184	3	15,8	X	2 567	40	2 510	39	2,3	2,6											
davon																							
zweirädrigen Kraft-																							
fahrzeugen	406	8	395	6	2,8	X	4 662	78	4 587	81	1,6	-3,7											
innerorts	196	7	216	4	-9,3	X	2 130	40	2 116	43	0,7	-7,0											
außerorts	210	1	179	2	17,3	X	2 532	38	2 471	38	2,5	-											
drei- und schweren																							
vierrädrigen Kfz	8	1	9	1	X	-	74	6	88	4	-15,9	X											
innerorts	5	-	4	-	X	-	39	4	49	3	-20,4	X											
außerorts	3	1	5	1	X	-	35	2	39	1	-10,3	X											
Personenkraftwagen	4 051	895	4 561	1 113	-11,2	-19,6	37 163	9 228	39 428	8 916	-5,7	3,5											
innerorts	2 329	495	2 628	589	-11,4	-16,0	20 852	4 497	22 740	4 607	-8,3	-2,4											
außerorts	1 722	400	1 933	524	-10,9	-23,7	16 311	4 731	16 688	4 309	-2,3	9,8											
darunter																							
18 bis u. 25 Jahre	720	178	827	224	-12,9	-20,5	6 599	1 800	6 779	1 721	-2,7	4,6											
innerorts	383	86	413	113	-7,3	-23,9	3 253	772	3 351	860	-2,9	-10,2											
außerorts	337	92	414	111	-18,6	-17,1	3 346	1 028	3 428	861	-2,4	19,4											
Wohnmobilen	11	6	12	1	-8,3	X	96	27	91	20	5,5	35,0											
innerorts	4	3	5	-	X	X	32	9	39	4	-17,9	X											
außerorts	7	3	7	1	-	X	64	18	52	16	23,1	12,5											
Bussen	66	3	55	1	20,0	X	570	42	512	40	11,3	5,0											
innerorts	54	2	51	-	5,9	X	489	30	448	29	9,2	3,4											
außerorts	12	1	4	1	X	-	81	12	64	11	26,6	9,1											
Güterkraftfahrzeugen	294	75	372	98	-21,0	-23,5	2 964	902	3 085	854	-3,9	5,6											
innerorts	109	20	132	31	-17,4	-35,5	989	232	1 149	251	-13,9	-7,6											
außerorts	185	55	240	67	-22,9	-17,9	1 975	670	1 936	603	2,0	11,1											
darunter																							
Liefer- und Lastkraftwagen																							
mit zul. Gesamtgewicht bis																							
einschl. 3 500 kg ²⁾	98	19	125	36	-21,6	-47,2	911	234	1 069	270	-14,8	-13,3											
innerorts	44	7	57	18	-22,8	X	411	91	533	123	-22,9	-26,0											
außerorts	54	12	68	18	-20,6	-33,3	500	143	536	147	-6,7	-2,7											
Liefer- und Lastkraftwagen																							
mit zul. Gesamtgewicht																							
über 3 500 kg ²⁾	91	16	107	25	-15,0	-36,0	947	292	1 004	251	-5,7	16,3											
innerorts	38	6	47	10	-19,1	X	342	87	417	77	-18,0	13,0											
außerorts	53	10	60	15	-11,7	-33,3	605	205	587	174	3,1	17,8											
Sattelzugmaschinen	98	37	133	37	-26,3	-	991	345	912	317	8,7	8,8											
innerorts	25	6	26	3	-3,8	X	192	43	164	46	17,1	-6,5											
außerorts	73	31	107	34	-31,8	-8,8	799	302	748	271	6,8	11,4											
Landwirtschaftlichen																							
Zugmaschinen	51	10	35	11	45,7	-9,1	404	58	411	71	-1,7	-18,3											
innerorts	19	3	12	6	58,3	X	145	18	138	23	5,1	-21,7											
außerorts	32	7	23	5	39,1	X	259	40	273	48	-5,1	-16,7											
übrigen Kraftfahrzeugen	20	1	63	3	-68,3	X	240	37	482	27	-50,2	37,0											
innerorts	14	1	53	2	-73,6	X	157	24	401	14	-60,8	71,4											
außerorts	6	-	10	1	X	X	83	13	81	13	2,5	-											
Kraftfahrzeugen zusammen	5 138	1 006	5 684	1 237	-9,6	-18,7	48 296	10 408	50 347	10 040	-4,1	3,7											
innerorts	2 937	536	3 246	635	-9,5	-15,6	26 635	4 879	28 431	4 995	-6,3	-2,3											
außerorts	2 201	470	2 438	602	-9,7	-21,9	21 661	5 529	21 916	5 045	-1,2	9,6											
darunter flüchtig	185	79	237	85	-21,9	-7,1	1 950	714	1 938	649	0,6	10,0											
innerorts	137	38	173	47	-20,8	-19,1	1 330	320	1 312	314	1,4	1,9											
außerorts	48	41	64	38	-25,0	7,9	620	394	626	335	-1,0	17,6											

Noch: 6. An Straßenverkehrsunfällen beteiligte Fahrzeugführer und Fußgänger in Bayern

Art der Verkehrsbeteiligung Ortslage	Unfälle mit											
	Personen- schaden	schwerw. Sach- schaden ¹⁾	Personen- schaden	schwerw. Sach- schaden ¹⁾	Per- sonen- schaden	schwerw. Sach- schaden	Personen- schaden	schwerw. Sach- schaden ¹⁾	Personen- schaden	schwerw. Sach- schaden ¹⁾	Per- sonen- schaden	schwerw. Sach- schaden
	Oktober 2021		Oktober 2020		Zu- bzw. Abnahme (-)		Januar - Oktober 2021		Januar - Oktober 2020		Zu- bzw. Abnahme (-)	
	Anzahl				%		Anzahl				%	
Fahrer von												
Fahrrädern	1 400	2	1 427	-	-1,9	X	15 718	16	18 079	16	-13,1	-
innerorts	1 203	2	1 264	-	-4,8	X	13 134	13	14 955	15	-12,2	-13,3
außerorts	197	-	163	-	20,9	-	2 584	3	3 124	1	-17,3	X
und zwar												
Pedelecs	268	-	212	-	26,4	-	3 060	1	2 880	-	6,3	X
innerorts	206	-	165	-	24,8	-	2 278	-	2 080	-	9,5	-
außerorts	62	-	47	-	31,9	-	782	1	800	-	-2,3	X
unter 15 Jahren	146	-	152	-	-3,9	-	1 410	-	1 707	1	-17,4	X
innerorts	130	-	144	-	-9,7	-	1 269	-	1 478	1	-14,1	X
außerorts	16	-	8	-	X	-	141	-	229	-	-38,4	-
anderen Fahrzeugen	39	18	51	22	-23,5	-18,2	456	149	434	144	5,1	3,5
innerorts	30	14	33	15	-9,1	-6,7	338	77	313	90	8,0	-14,4
außerorts	9	4	18	7	X	X	118	72	121	54	-2,5	33,3
Fußgänger	311	-	358	1	-13,1	X	2 727	9	2 987	4	-8,7	X
innerorts	286	-	340	1	-15,9	X	2 539	7	2 768	3	-8,3	X
außerorts	25	-	18	-	38,9	-	188	2	219	1	-14,2	X
und zwar												
Fußgänger mit Sport- oder Spielgeräten	15	-	12	-	25,0	-	153	1	167	-	-8,4	X
innerorts	15	-	12	-	25,0	-	145	-	158	-	-8,2	-
außerorts	-	-	-	-	-	-	8	1	9	-	X	X
unter 15 Jahren	82	-	87	-	-5,7	-	559	-	543	1	2,9	X
innerorts	78	-	85	-	-8,2	-	534	-	522	-	2,3	-
außerorts	4	-	2	-	X	-	25	-	21	1	19,0	X
65 Jahre und mehr	62	-	68	-	-8,8	-	618	-	703	-	-12,1	-
innerorts	57	-	65	-	-12,3	-	586	-	664	-	-11,7	-
außerorts	5	-	3	-	X	-	32	-	39	-	-17,9	-
Andere Personen	26	-	30	3	-13,3	X	238	7	309	16	-23,0	X
innerorts	21	-	21	2	-	X	201	2	232	8	-13,4	X
außerorts	5	-	9	1	X	X	37	5	77	8	-51,9	X
Insgesamt	6 914	1 026	7 550	1 263	-8,4	-18,8	67 435	10 589	72 156	10 220	-6,5	3,6
innerorts	4 477	552	4 904	653	-8,7	-15,5	42 847	4 978	46 699	5 111	-8,2	-2,6
außerorts	2 437	474	2 646	610	-7,9	-22,3	24 588	5 611	25 457	5 109	-3,4	9,8
darunter:												
unter 15 Jahren	235	1	243	-	-3,3	X	2 058	2	2 311	3	-10,9	X
innerorts	215	1	233	-	-7,7	X	1 889	2	2 056	2	-8,1	-
außerorts	20	-	10	-	X	-	169	-	255	1	-33,7	X
65 Jahre und mehr	1 046	137	1 022	147	2,3	-6,8	10 243	1 205	10 765	1 233	-4,8	-2,3
innerorts	736	84	739	81	-0,4	3,7	7 231	691	7 714	729	-6,3	-5,2
außerorts	310	53	283	66	9,5	-19,7	3 012	514	3 051	504	-1,3	2,0

¹⁾ Schwerwiegender Unfall mit Sachschaden (im engeren Sinne).

7. Straßenverkehrsunfälle und Verunglückte in Bayern im Oktober 2021 nach Tagen

Tagesdatum Ortslage	Unfälle mit Personen- schaden	davon mit			Verunglückte			Unfälle mit schwer- wiegendem Sachschaden ¹⁾	Unfälle mit Personen- und schwer- wiegendem Sachschaden ¹⁾
		Getöteten	Schwer- verletzten	Leicht- verletzten	Getötete	Schwer- verletzte	Leicht- verletzte		
Innerorts									
1. Freitag	156	5	23	128	5	23	147	14	170
2. Samstag	87	1	17	69	1	17	82	11	98
3. Sonntag	94	-	17	77	-	18	97	8	102
4. Montag	71	-	7	64	-	7	77	5	76
5. Dienstag	87	-	4	83	-	4	90	12	99
6. Mittwoch	86	-	13	73	-	13	81	7	93
7. Donnerstag	74	1	14	59	1	14	69	5	79
8. Freitag	103	-	8	95	-	9	110	6	109
9. Samstag	88	-	17	71	-	17	82	9	97
10. Sonntag	53	1	9	43	1	9	54	13	66
11. Montag	95	1	15	79	1	15	96	14	109
12. Dienstag	75	-	7	68	-	8	78	13	88
13. Mittwoch	87	-	7	80	-	8	90	12	99
14. Donnerstag	74	-	12	62	-	12	72	10	84
15. Freitag	92	-	13	79	-	13	100	12	104
16. Samstag	68	-	11	57	-	13	66	2	70
17. Sonntag	55	-	6	49	-	6	57	7	62
18. Montag	79	2	9	68	2	9	79	12	91
19. Dienstag	84	-	10	74	-	13	80	6	90
20. Mittwoch	108	-	15	93	-	16	109	12	120
21. Donnerstag	73	-	7	66	-	7	73	9	82
22. Freitag	93	-	7	86	-	7	102	10	103
23. Samstag	63	-	8	55	-	9	64	10	73
24. Sonntag	56	-	7	49	-	7	63	9	65
25. Montag	69	-	9	60	-	9	75	13	82
26. Dienstag	71	-	12	59	-	12	69	5	76
27. Mittwoch	76	-	8	68	-	9	77	6	82
28. Donnerstag	78	-	8	70	-	8	83	5	83
29. Freitag	74	-	13	61	-	13	70	13	87
30. Samstag	50	-	8	42	-	8	52	10	60
31. Sonntag	49	1	5	43	1	5	54	6	55
Zusammen	2 468	12	326	2 130	12	338	2 498	286	2 754
Außerorts, einschließlich Autobahn									
1. Freitag	54	-	18	36	-	19	67	10	64
2. Samstag	57	2	17	38	2	18	55	7	64
3. Sonntag	66	-	21	45	-	22	69	7	73
4. Montag	42	1	9	32	1	11	47	10	52
5. Dienstag	50	1	6	43	1	7	60	15	65
6. Mittwoch	66	-	12	54	-	13	72	10	76
7. Donnerstag	43	-	10	33	-	13	55	7	50
8. Freitag	57	1	9	47	1	9	63	5	62
9. Samstag	50	2	14	34	2	16	64	10	60
10. Sonntag	56	1	14	41	1	14	63	6	62
11. Montag	51	-	18	33	-	20	55	5	56
12. Dienstag	42	2	7	33	2	10	45	13	55
13. Mittwoch	47	1	7	39	1	8	60	5	52
14. Donnerstag	24	-	5	19	-	7	28	8	32
15. Freitag	44	-	10	34	-	10	53	12	56
16. Samstag	38	1	12	25	1	13	40	7	45
17. Sonntag	27	1	5	21	1	6	28	8	35
18. Montag	43	1	9	33	1	11	57	8	51
19. Dienstag	35	1	7	27	1	10	38	11	46
20. Mittwoch	46	2	10	34	2	10	48	6	52
21. Donnerstag	41	1	10	30	1	13	44	17	58
22. Freitag	40	-	8	32	-	11	46	10	50
23. Samstag	21	-	1	20	-	1	30	10	31
24. Sonntag	27	-	11	16	-	11	26	4	31
25. Montag	40	-	10	30	-	13	48	10	50
26. Dienstag	27	2	5	20	2	7	29	4	31
27. Mittwoch	38	1	10	27	1	15	39	10	48
28. Donnerstag	54	1	8	45	1	10	66	6	60
29. Freitag	44	-	8	36	-	11	60	6	50
30. Samstag	28	-	7	21	-	8	35	7	35
31. Sonntag	39	-	12	27	-	14	36	5	44
Zusammen	1 337	22	310	1 005	22	361	1 526	259	1 596

¹⁾ Schwerwiegender Unfall mit Sachschaden (im engeren Sinne).

Noch: 7. Straßenverkehrsunfälle und Verunglückte in Bayern im Oktober 2021 nach Tagen

Tagesdatum Ortslage	Unfälle mit Personen- schaden	davon mit			Verunglückte			Unfälle mit schwer- wiegendem Sachschaden ¹⁾	Unfälle mit Personen- und schwer- wiegendem Sachschaden ¹⁾
		Getöteten	Schwer- verletzten	Leicht- verletzten	Getötete	Schwer- verletzte	Leicht- verletzte		
Innerorts und außerorts zusammen									
1. Freitag	210	5	41	164	5	42	214	24	234
2. Samstag	144	3	34	107	3	35	137	18	162
3. Sonntag	160	-	38	122	-	40	166	15	175
4. Montag	113	1	16	96	1	18	124	15	128
5. Dienstag	137	1	10	126	1	11	150	27	164
6. Mittwoch	152	-	25	127	-	26	153	17	169
7. Donnerstag	117	1	24	92	1	27	124	12	129
8. Freitag	160	1	17	142	1	18	173	11	171
9. Samstag	138	2	31	105	2	33	146	19	157
10. Sonntag	109	2	23	84	2	23	117	19	128
11. Montag	146	1	33	112	1	35	151	19	165
12. Dienstag	117	2	14	101	2	18	123	26	143
13. Mittwoch	134	1	14	119	1	16	150	17	151
14. Donnerstag	98	-	17	81	-	19	100	18	116
15. Freitag	136	-	23	113	-	23	153	24	160
16. Samstag	106	1	23	82	1	26	106	9	115
17. Sonntag	82	1	11	70	1	12	85	15	97
18. Montag	122	3	18	101	3	20	136	20	142
19. Dienstag	119	1	17	101	1	23	118	17	136
20. Mittwoch	154	2	25	127	2	26	157	18	172
21. Donnerstag	114	1	17	96	1	20	117	26	140
22. Freitag	133	-	15	118	-	18	148	20	153
23. Samstag	84	-	9	75	-	10	94	20	104
24. Sonntag	83	-	18	65	-	18	89	13	96
25. Montag	109	-	19	90	-	22	123	23	132
26. Dienstag	98	2	17	79	2	19	98	9	107
27. Mittwoch	114	1	18	95	1	24	116	16	130
28. Donnerstag	132	1	16	115	1	18	149	11	143
29. Freitag	118	-	21	97	-	24	130	19	137
30. Samstag	78	-	15	63	-	16	87	17	95
31. Sonntag	88	1	17	70	1	19	90	11	99
Insgesamt	3 805	34	636	3 135	34	699	4 024	545	4 350
darunter auf Autobahnen									
1. Freitag	12	-	3	9	-	3	28	4	16
2. Samstag	4	-	-	4	-	-	8	5	9
3. Sonntag	10	-	2	8	-	2	13	3	13
4. Montag	5	-	-	5	-	-	6	2	7
5. Dienstag	8	1	-	7	1	1	10	9	17
6. Mittwoch	15	-	2	13	-	2	20	4	19
7. Donnerstag	9	-	1	8	-	1	11	1	10
8. Freitag	17	-	-	17	-	-	21	3	20
9. Samstag	7	-	2	5	-	2	9	2	9
10. Sonntag	12	-	3	9	-	3	17	1	13
11. Montag	7	-	2	5	-	2	11	2	9
12. Dienstag	12	1	1	10	1	1	11	8	20
13. Mittwoch	12	-	1	11	-	1	12	1	13
14. Donnerstag	4	-	-	4	-	-	7	1	5
15. Freitag	7	-	1	6	-	1	9	3	10
16. Samstag	5	-	2	3	-	2	13	2	7
17. Sonntag	5	-	1	4	-	1	4	2	7
18. Montag	7	1	-	6	1	-	12	3	10
19. Dienstag	7	-	1	6	-	1	8	2	9
20. Mittwoch	5	-	-	5	-	-	10	2	7
21. Donnerstag	7	-	-	7	-	-	7	9	16
22. Freitag	9	-	2	7	-	2	11	4	13
23. Samstag	6	-	-	6	-	-	8	4	10
24. Sonntag	5	-	-	5	-	-	9	1	6
25. Montag	8	-	2	6	-	4	10	4	12
26. Dienstag	5	-	1	4	-	1	5	2	7
27. Mittwoch	4	-	1	3	-	1	4	2	6
28. Donnerstag	6	-	-	6	-	-	8	-	6
29. Freitag	11	-	1	10	-	1	18	1	12
30. Samstag	8	-	2	6	-	2	11	1	9
31. Sonntag	1	-	-	1	-	-	2	1	2
Zusammen	240	3	31	206	3	34	333	89	329

¹⁾ Schwerviegender Unfall mit Sachschaden (im engeren Sinne).

8. Getötete und Verletzte im Straßenverkehr in

Im Alter von ... bis unter ... Jahren Geschlecht	Getötete						Schwerverletzte					
	Oktober		Zu- bzw. Abnah- me (-)	Januar - Oktober		Zu- bzw. Abnah- me (-)	Oktober		Zu- bzw. Abnah- me (-)	Januar - Oktober		Zu- bzw. Abnah- me (-)
	2021	2020		2021	2020		2021	2020		2021	2020	
	Anzahl		%	Anzahl		%	Anzahl		%	Anzahl		%
unter 15	1	2	X	6	11	X	32	40	-20,0	384	423	-9,2
männlich	1	1	-	4	4	-	17	20	-15,0	250	289	-13,5
weiblich	-	1	X	2	7	X	15	20	-25,0	134	134	-
15 - 18	1	1	-	11	9	X	51	50	2,0	446	461	-3,3
männlich	1	1	-	8	8	-	43	34	26,5	340	314	8,3
weiblich	-	-	-	3	1	X	8	16	X	106	147	-27,9
18 - 21	-	2	X	19	29	-34,5	40	60	-33,3	527	524	0,6
männlich	-	2	X	17	25	-32,0	25	36	-30,6	354	353	0,3
weiblich	-	-	-	2	4	X	15	24	-37,5	173	171	1,2
21 - 25	2	1	X	20	33	-39,4	54	64	-15,6	544	573	-5,1
männlich	2	1	X	17	30	-43,3	38	42	-9,5	364	371	-1,9
weiblich	-	-	-	3	3	-	16	22	-27,3	180	202	-10,9
25 - 30	3	-	X	24	22	9,1	40	55	-27,3	541	580	-6,7
männlich	3	-	X	20	19	5,3	26	36	-27,8	353	376	-6,1
weiblich	-	-	-	4	3	X	14	19	-26,3	188	204	-7,8
30 - 35	1	2	X	19	24	-20,8	35	52	-32,7	477	524	-9,0
männlich	1	1	-	18	20	-10,0	25	31	-19,4	333	345	-3,5
weiblich	-	1	X	1	4	X	10	21	-52,4	144	179	-19,6
35 - 40	-	4	X	14	17	-17,6	29	48	-39,6	408	480	-15,0
männlich	-	4	X	13	15	-13,3	19	27	-29,6	282	319	-11,6
weiblich	-	-	-	1	2	X	10	21	-52,4	126	161	-21,7
40 - 45	-	2	X	19	17	11,8	48	43	11,6	440	456	-3,5
männlich	-	2	X	16	16	-	33	26	26,9	290	301	-3,7
weiblich	-	-	-	3	1	X	15	17	-11,8	150	155	-3,2
45 - 50	3	3	-	19	26	-26,9	29	46	-37,0	456	538	-15,2
männlich	3	3	-	18	20	-10,0	22	37	-40,5	295	346	-14,7
weiblich	-	-	-	1	6	X	7	9	X	161	192	-16,1
50 - 55	2	-	X	34	27	25,9	62	74	-16,2	757	804	-5,8
männlich	2	-	X	26	22	18,2	40	42	-4,8	471	490	-3,9
weiblich	-	-	-	8	5	X	22	32	-31,3	286	314	-8,9
55 - 60	5	6	X	43	45	-4,4	66	87	-24,1	879	902	-2,5
männlich	5	5	-	36	39	-7,7	41	51	-19,6	542	579	-6,4
weiblich	-	1	X	7	6	X	25	36	-30,6	337	323	4,3
60 - 65	2	5	X	22	29	-24,1	55	61	-9,8	738	724	1,9
männlich	1	2	X	15	25	-40,0	46	45	2,2	456	458	-0,4
weiblich	1	3	X	7	4	X	9	16	X	282	266	6,0
65 - 70	-	3	X	12	27	-55,6	39	53	-26,4	503	608	-17,3
männlich	-	2	X	11	18	-38,9	17	26	-34,6	280	340	-17,6
weiblich	-	1	X	1	9	X	22	27	-18,5	223	268	-16,8
70 - 75	2	4	X	25	22	13,6	37	34	8,8	457	467	-2,1
männlich	2	1	X	21	16	31,3	17	23	-26,1	244	267	-8,6
weiblich	-	3	X	4	6	X	20	11	81,8	213	200	6,5
75 und mehr	12	11	9,1	89	77	15,6	82	90	-8,9	967	1 033	-6,4
männlich	9	8	X	61	53	15,1	38	47	-19,1	535	557	-3,9
weiblich	3	3	-	28	24	16,7	44	43	2,3	432	476	-9,2
Zusammen	34	46	-26,1	376	415	-9,4	699	857	-18,4	8 524	9 097	-6,3
männlich	30	33	-9,1	301	330	-8,8	447	523	-14,5	5 389	5 705	-5,5
weiblich	4	13	X	75	85	-11,8	252	334	-24,6	3 135	3 392	-7,6
Ohne Angabe	-	-	-	-	-	-	-	-	-	-	-	-
Insgesamt	34	46	-26,1	376	415	-9,4	699	857	-18,4	8 524	9 097	-6,3

Bayern nach Altersgruppen und Geschlecht

Leichtverletzte						Verunglückte insgesamt						Im Alter von ... bis unter ... Jahren ----- Geschlecht
Oktober		Zu- bzw. Abnah- me (-)	Januar - Oktober		Zu- bzw. Abnah- me (-)	Oktober		Zu- bzw. Abnah- me (-)	Januar - Oktober		Zu- bzw. Abnah- me (-)	
2021	2020		2021	2020		2021	2020		2021	2020		
Anzahl	%	Anzahl	%	Anzahl	%	Anzahl	%	Anzahl	%			
267	302	-11,6	2 435	2 768	-12,0	300	344	-12,8	2 825	3 202	-11,8 unter 15
166	158	5,1	1 477	1 671	-11,6	184	179	2,8	1 731	1 964	-11,9 männlich
101	144	-29,9	958	1 097	-12,7	116	165	-29,7	1 094	1 238	-11,6 weiblich
268	260	3,1	2 072	2 150	-3,6	320	311	2,9	2 529	2 620	-3,5 15 - 18
181	176	2,8	1 317	1 361	-3,2	225	211	6,6	1 665	1 683	-1,1 männlich
87	84	3,6	755	789	-4,3	95	100	-5,0	864	937	-7,8 weiblich
302	334	-9,6	3 077	3 131	-1,7	342	396	-13,6	3 623	3 684	-1,7 18 - 21
170	179	-5,0	1 740	1 765	-1,4	195	217	-10,1	2 111	2 143	-1,5 männlich
132	155	-14,8	1 337	1 366	-2,1	147	179	-17,9	1 512	1 541	-1,9 weiblich
344	384	-10,4	3 459	3 392	2,0	400	449	-10,9	4 023	3 998	0,6 21 - 25
181	238	-23,9	1 963	1 909	2,8	221	281	-21,4	2 344	2 310	1,5 männlich
163	146	11,6	1 496	1 483	0,9	179	168	6,5	1 679	1 688	-0,5 weiblich
377	410	-8,0	3 691	3 789	-2,6	420	465	-9,7	4 256	4 391	-3,1 25 - 30
203	236	-14,0	2 148	2 077	3,4	232	272	-14,7	2 521	2 472	2,0 männlich
174	174	-	1 543	1 712	-9,9	188	193	-2,6	1 735	1 919	-9,6 weiblich
324	356	-9,0	3 163	3 351	-5,6	360	410	-12,2	3 659	3 899	-6,2 30 - 35
179	186	-3,8	1 836	1 905	-3,6	205	218	-6,0	2 187	2 270	-3,7 männlich
145	170	-14,7	1 327	1 446	-8,2	155	192	-19,3	1 472	1 629	-9,6 weiblich
266	315	-15,6	2 605	2 852	-8,7	295	367	-19,6	3 027	3 349	-9,6 35 - 40
145	194	-25,3	1 479	1 649	-10,3	164	225	-27,1	1 774	1 983	-10,5 männlich
121	121	-	1 126	1 203	-6,4	131	142	-7,7	1 253	1 366	-8,3 weiblich
280	253	10,7	2 507	2 519	-0,5	328	298	10,1	2 966	2 992	-0,9 40 - 45
151	143	5,6	1 427	1 466	-2,7	184	171	7,6	1 733	1 783	-2,8 männlich
129	110	17,3	1 080	1 053	2,6	144	127	13,4	1 233	1 209	2,0 weiblich
212	281	-24,6	2 370	2 770	-14,4	244	330	-26,1	2 845	3 334	-14,7 45 - 50
113	152	-25,7	1 296	1 510	-14,2	138	192	-28,1	1 609	1 876	-14,2 männlich
99	129	-23,3	1 074	1 260	-14,8	106	138	-23,2	1 236	1 458	-15,2 weiblich
331	330	0,3	3 065	3 393	-9,7	395	404	-2,2	3 856	4 224	-8,7 50 - 55
184	183	0,5	1 689	1 836	-8,0	226	225	0,4	2 186	2 348	-6,9 männlich
147	147	-	1 376	1 557	-11,6	169	179	-5,6	1 670	1 876	-11,0 weiblich
301	317	-5,0	3 094	3 286	-5,8	372	410	-9,3	4 016	4 233	-5,1 55 - 60
168	173	-2,9	1 695	1 817	-6,7	214	229	-6,6	2 273	2 435	-6,7 männlich
133	144	-7,6	1 399	1 469	-4,8	158	181	-12,7	1 743	1 798	-3,1 weiblich
219	227	-3,5	2 278	2 525	-9,8	276	293	-5,8	3 038	3 278	-7,3 60 - 65
120	121	-0,8	1 288	1 420	-9,3	167	168	-0,6	1 759	1 903	-7,6 männlich
99	106	-6,6	990	1 105	-10,4	109	125	-12,8	1 279	1 375	-7,0 weiblich
147	141	4,3	1 564	1 584	-1,3	186	197	-5,6	2 079	2 219	-6,3 65 - 70
87	89	-2,2	893	871	2,5	104	117	-11,1	1 184	1 229	-3,7 männlich
60	52	15,4	671	713	-5,9	82	80	2,5	895	990	-9,6 weiblich
134	121	10,7	1 310	1 292	1,4	173	159	8,8	1 792	1 781	0,6 70 - 75
79	64	23,4	745	706	5,5	98	88	11,4	1 010	989	2,1 männlich
55	57	-3,5	565	586	-3,6	75	71	5,6	782	792	-1,3 weiblich
247	241	2,5	2 434	2 552	-4,6	341	342	-0,3	3 490	3 662	-4,7 75 und mehr
138	124	11,3	1 351	1 426	-5,3	185	179	3,4	1 947	2 036	-4,4 männlich
109	117	-6,8	1 083	1 126	-3,8	156	163	-4,3	1 543	1 626	-5,1 weiblich
4 019	4 272	-5,9	39 124	41 354	-5,4	4 752	5 175	-8,2	48 024	50 866	-5,6 Zusammen
2 265	2 416	-6,3	22 344	23 389	-4,5	2 742	2 972	-7,7	28 034	29 424	-4,7 männlich
1 754	1 856	-5,5	16 780	17 965	-6,6	2 010	2 203	-8,8	19 990	21 442	-6,8 weiblich
5	3	X	52	42	23,8	5	3	X	52	42	23,8 Ohne Angabe
4 024	4 275	-5,9	39 176	41 396	-5,4	4 757	5 178	-8,1	48 076	50 908	-5,6	Insgesamt

9. Straßenverkehrsunfälle und Verunglückte in Bayern nach Unfalltypen

Unfalltyp Ortslage	2021				2020				Zu- bzw. Abnahme (-)			
	Unfälle mit Personen- schaden	Verunglückte			Unfälle mit Personen- schaden	Verunglückte			Unfälle mit Personen- schaden	Getötete	Schwer- verletzte	Leicht- verletzte
		Getötete	Schwer- verletzte	Leicht- verletzte		Getötete	Schwer- verletzte	Leicht- verletzte				
Anzahl									%			

Oktober

Fahrunfall	840	10	228	718	957	14	262	822	-12,2	-28,6	-13,0	-12,7
innerorts	447	1	88	399	482	4	103	402	-7,3	X	-14,6	-0,7
außerorts	393	9	140	319	475	10	159	420	-17,3	X	-11,9	-24,0
Abbiege-Unfall	447	5	64	506	501	4	105	557	-10,8	X	-39,0	-9,2
innerorts	315	4	31	320	365	1	52	388	-13,7	X	-40,4	-17,5
außerorts	132	1	33	186	136	3	53	169	-2,9	X	-37,7	10,1
Einbiegen/Kreuzenunfall	763	4	117	862	832	4	125	916	-8,3	-	-6,4	-5,9
innerorts	581	3	62	622	621	1	74	654	-6,4	X	-16,2	-4,9
außerorts	182	1	55	240	211	3	51	262	-13,7	X	7,8	-8,4
Überschreitenunfall	123	1	29	112	163	7	52	126	-24,5	X	-44,2	-11,1
innerorts	117	1	24	108	158	7	49	123	-25,9	X	-51,0	-12,2
außerorts	6	-	5	4	5	-	3	3	X	-	X	X
Unfall durch ruhenden Verkehr	76	1	12	66	63	-	9	62	20,6	X	X	6,5
innerorts	74	1	11	64	57	-	8	55	29,8	X	X	16,4
außerorts	2	-	1	2	6	-	1	7	X	-	-	X
Unfall im Längsverkehr	930	8	137	1 200	998	9	194	1 289	-6,8	X	-29,4	-6,9
innerorts	459	1	44	559	525	2	45	643	-12,6	X	-2,2	-13,1
außerorts	471	7	93	641	473	7	149	646	-0,4	-	-37,6	-0,8
Sonstiger Unfall	626	5	112	560	568	8	110	503	10,2	X	1,8	11,3
innerorts	475	1	78	426	431	4	73	380	10,2	X	6,8	12,1
außerorts	151	4	34	134	137	4	37	123	10,2	-	-8,1	8,9
Insgesamt	3 805	34	699	4 024	4 082	46	857	4 275	-6,8	-26,1	-18,4	-5,9
innerorts	2 468	12	338	2 498	2 639	19	404	2 645	-6,5	-36,8	-16,3	-5,6
außerorts	1 337	22	361	1 526	1 443	27	453	1 630	-7,3	-18,5	-20,3	-6,4

Januar - Oktober

Fahrunfall	10 594	127	3 065	8 969	10 945	139	3 260	8 943	-3,2	-8,6	-6,0	0,3
innerorts	5 524	21	1 302	4 588	5 925	23	1 450	4 820	-6,8	-8,7	-10,2	-4,8
außerorts	5 070	106	1 763	4 381	5 020	116	1 810	4 123	1,0	-8,6	-2,6	6,3
Abbiege-Unfall	3 695	27	736	4 159	4 190	34	831	4 685	-11,8	-20,6	-11,4	-11,2
innerorts	2 668	11	376	2 779	3 077	15	426	3 255	-13,3	-26,7	-11,7	-14,6
außerorts	1 027	16	360	1 380	1 113	19	405	1 430	-7,7	-15,8	-11,1	-3,5
Einbiegen/Kreuzenunfall	7 441	44	1 407	8 277	7 869	62	1 461	8 658	-5,4	-29,0	-3,7	-4,4
innerorts	5 427	13	775	5 735	5 814	11	799	6 210	-6,7	18,2	-3,0	-7,6
außerorts	2 014	31	632	2 542	2 055	51	662	2 448	-2,0	-39,2	-4,5	3,8
Überschreitenunfall	1 035	20	261	882	1 137	27	312	955	-9,0	-25,9	-16,3	-7,6
innerorts	986	17	238	846	1 075	22	288	909	-8,3	-22,7	-17,4	-6,9
außerorts	49	3	23	36	62	5	24	46	-21,0	X	-4,2	-21,7
Unfall durch ruhenden Verkehr	655	1	85	624	704	-	96	691	-7,0	X	-11,5	-9,7
innerorts	616	1	72	588	665	-	80	645	-7,4	X	-10,0	-8,8
außerorts	39	-	13	36	39	-	16	46	-	-	-18,8	-21,7
Unfall im Längsverkehr	8 548	103	1 583	10 744	9 229	99	1 669	11 682	-7,4	4,0	-5,2	-8,0
innerorts	4 326	8	473	5 117	4 768	14	506	5 706	-9,3	X	-6,5	-10,3
außerorts	4 222	95	1 110	5 627	4 461	85	1 163	5 976	-5,4	11,8	-4,6	-5,8
Sonstiger Unfall	6 360	54	1 387	5 521	6 709	54	1 468	5 782	-5,2	-	-5,5	-4,5
innerorts	4 713	24	902	4 109	4 977	19	969	4 326	-5,3	26,3	-6,9	-5,0
außerorts	1 647	30	485	1 412	1 732	35	499	1 456	-4,9	-14,3	-2,8	-3,0
Insgesamt	38 328	376	8 524	39 176	40 783	415	9 097	41 396	-6,0	-9,4	-6,3	-5,4
innerorts	24 260	95	4 138	23 762	26 301	104	4 518	25 871	-7,8	-8,7	-8,4	-8,2
außerorts	14 068	281	4 386	15 414	14 482	311	4 579	15 525	-2,9	-9,6	-4,2	-0,7

Aktuelle
Veröffentlichungen
unter
q.bayern.de/produkte



Statistisches Jahrbuch für Bayern 2021

Das Statistische Jahrbuch für Bayern ist das Standardwerk der amtlichen Statistik in Bayern seit 1894. Umfassend und informativ bietet es jährlich die aktuellsten Statistikdaten über Land, Leben, Leute, Politik, Wissenschaft und Wirtschaft in Bayern an.

Auf über 700 Seiten enthält es die wichtigsten Ergebnisse aller amtlichen Statistiken – in Form von Tabellen, Graphiken oder Karten – zum Teil mit langjährigen Vergleichsdaten und Zeitreihen. Ebenso werden ausgewählte wichtige Strukturdaten für Regierungsbezirke, kreisfreie Städte und Landkreise sowie Regionen Bayerns, aber auch für alle Bundesländer und die EU-Mitgliedstaaten dargestellt. Daten aus Statistiken anderer Dienststellen und Organisationen vervollständigen das Angebot.



Preise

Buch 39,00 € | DVD (PDF) 12,00 € | Buch+DVD 46,00 € | Datei (PDF) 12,00 €



Bayern Daten 2021

Die Bayern Daten sind ein kleiner Auszug aus dem Statistischen Jahrbuch. In deutscher und englischer Sprache sind auf jeweils ca. 30 Seiten die wichtigsten bayerischen Strukturdaten aus Wirtschaft, Gesellschaft und Politik in Tabellen und Grafiken dargestellt.

Preise

Heft und Datei kostenlos

Bayerisches Landesamt für Statistik – Vertrieb, Nürnberger Straße 95, 90762 Fürth
Telefon 0911 98208-6311 | Telefax 0911 98208-6638 | vertrieb@statistik.bayern.de